

Jiří Valta

Povodňové plány, odpady a geodata

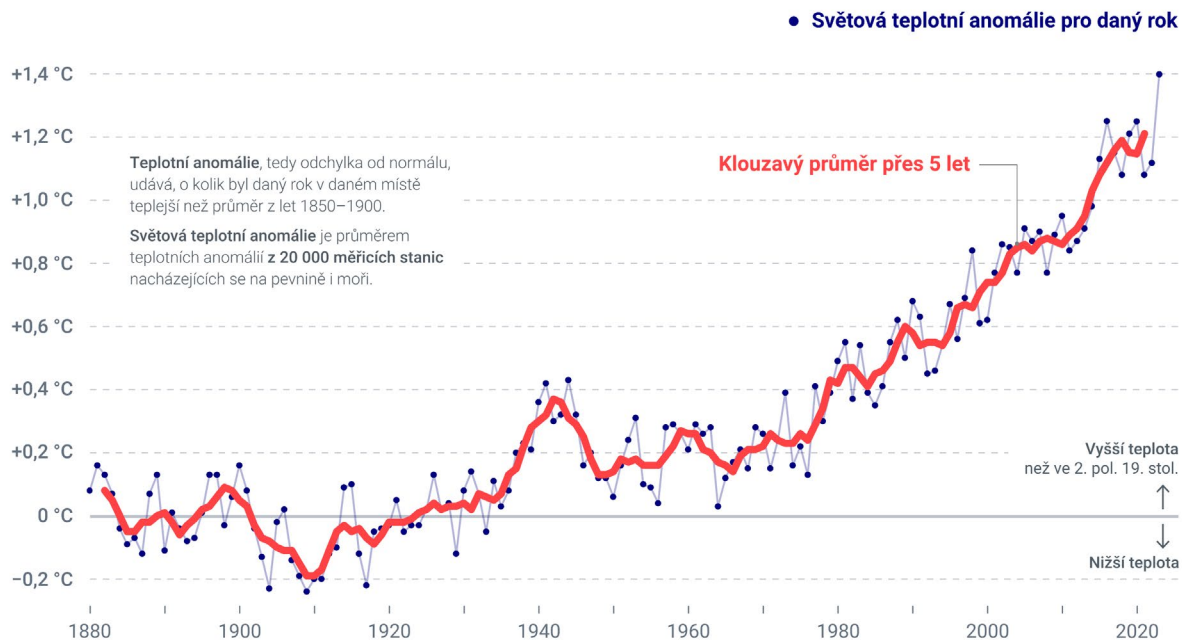
20.11.2024, Štrbské pleso

Klimatická změna

VÝVOJ SVĚTOVÉ TEPLTNÍ ANOMÁLIE



Svět je nyní o přibližně **1,2 °C** teplejší než v letech 1850–1900. V posledních 40 letech se **otepluje** tempem **0,2 °C** za desetiletí.



VERZE 2024-01-15 LICENCE CC BY 4.0
více info na faktaoklimatu.cz/teplotni-anomalie

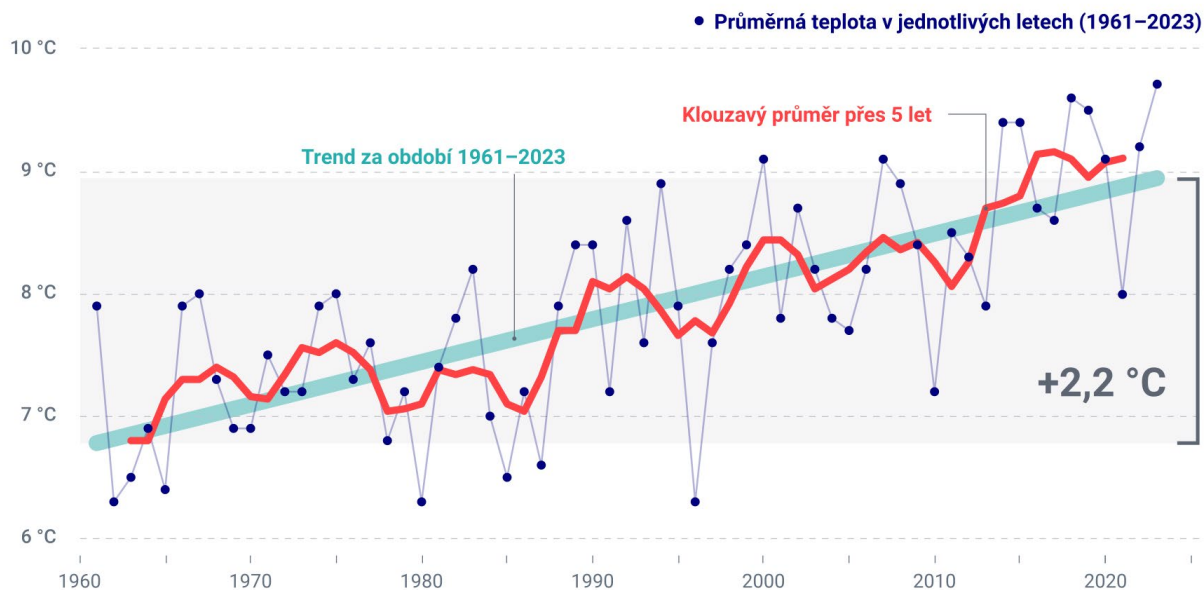
zdroj dat: NASA Goddard Institute for Space Studies

Klimatická změna

PRŮMĚRNÁ ROČNÍ TEPLOTA V ČR



Teplota se od roku 1961 zvýšila o 2,2 °C.



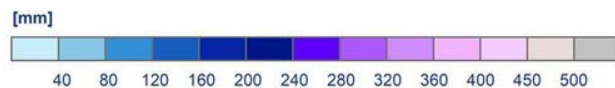
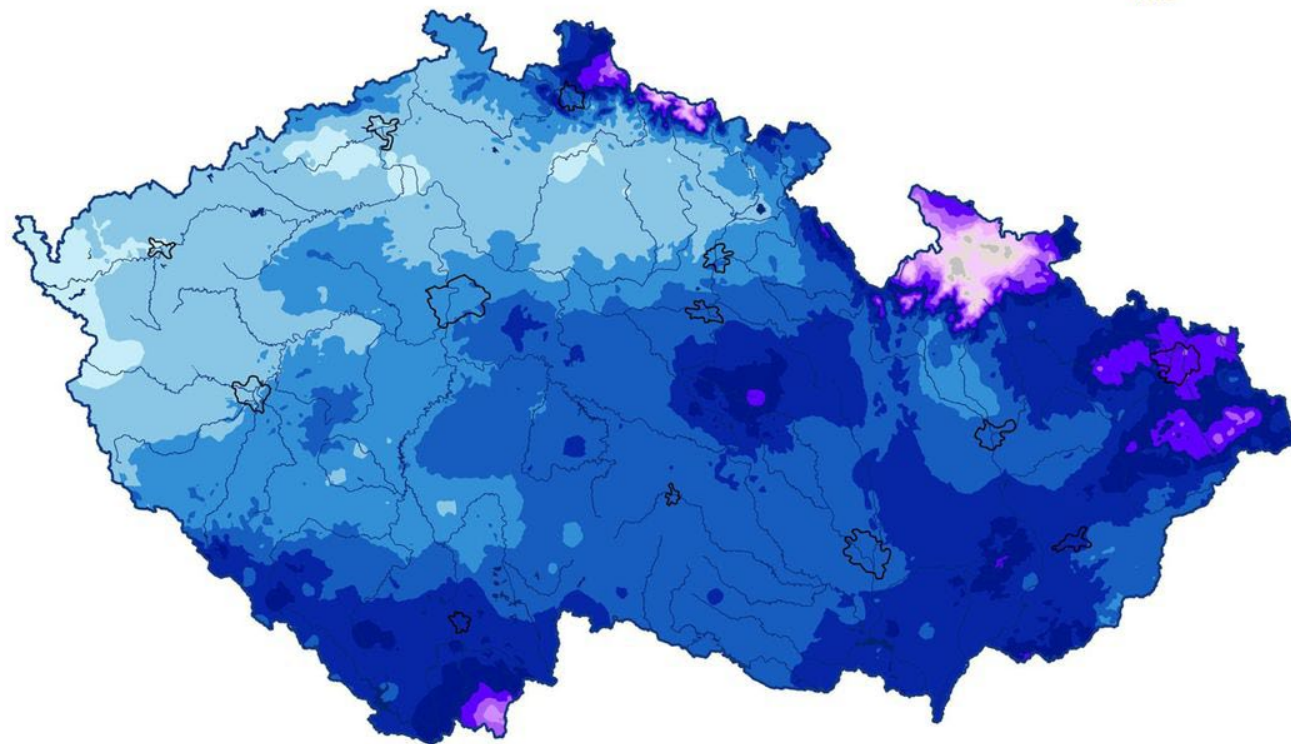
VERZE 2024-01-04 LICENCE CC BY 4.0
více info na faktaoklimatu.cz/teplota-cr

zdroj dat: ČHMÚ

Povodně 2024

Úhrn srážek 12. – 16. 9. 2024

Český
hydrometeorologický
ústav



Následky přírodní katastrofy

- Komunální sféra
- Infrastruktura
- Průmysl
- Zemědělství
- Příroda a krajina



Obecné zásady

- Odpad **co nejdříve** odvézt ze zasažených sídel
- S odpady **manipulovat** jako kdyby obsahovaly **nebezpečné vlastnosti** (riziko kontaminace patogenními organismy, chemickými látkami, apod.)
- **Oddělené soustředování** – provádět dle možností (ideálně stavební, objemný, kovy, dřevo, nebezpečné odpady, elektro, ...)
- Používat **ochranné pomůcky**, nejíst, nepít, nekouřit
- **Plánovat a poučit se**

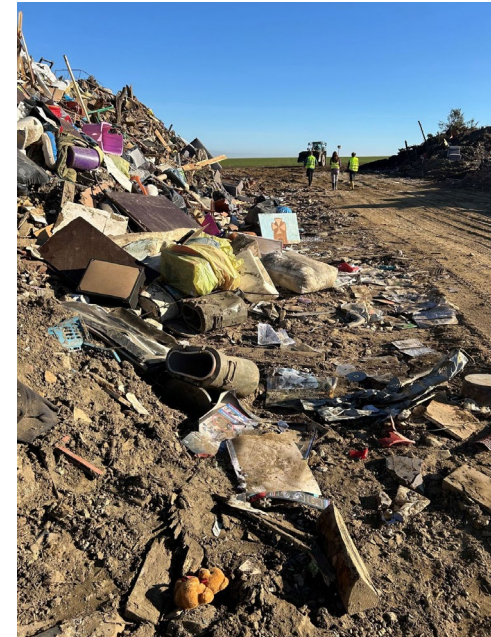


Doporučení pro obecní samosprávy

- **Disponovat** předem identifikovanými **deponiemi** (ideálně mimo intravilán obce, zpevněná plocha s odvodněním do jímek nebo kanalizací)
- V krizových plánech **vybraná zařízení** pro odvoz odpadů (sklárky, spalovny, apod.)
- Identifikována **dostupná technika** od místních podnikatelských subjektů (nakladače, drtiče, VOK)

Deponie „krizového“ odpadu

- **Disponovat** předem identifikovanými **deponiemi** (ideálně mimo intravilán obce, zpevněná plocha s odvodněním do jímek nebo kanalizací)





Komunální „povodňové“ odpady

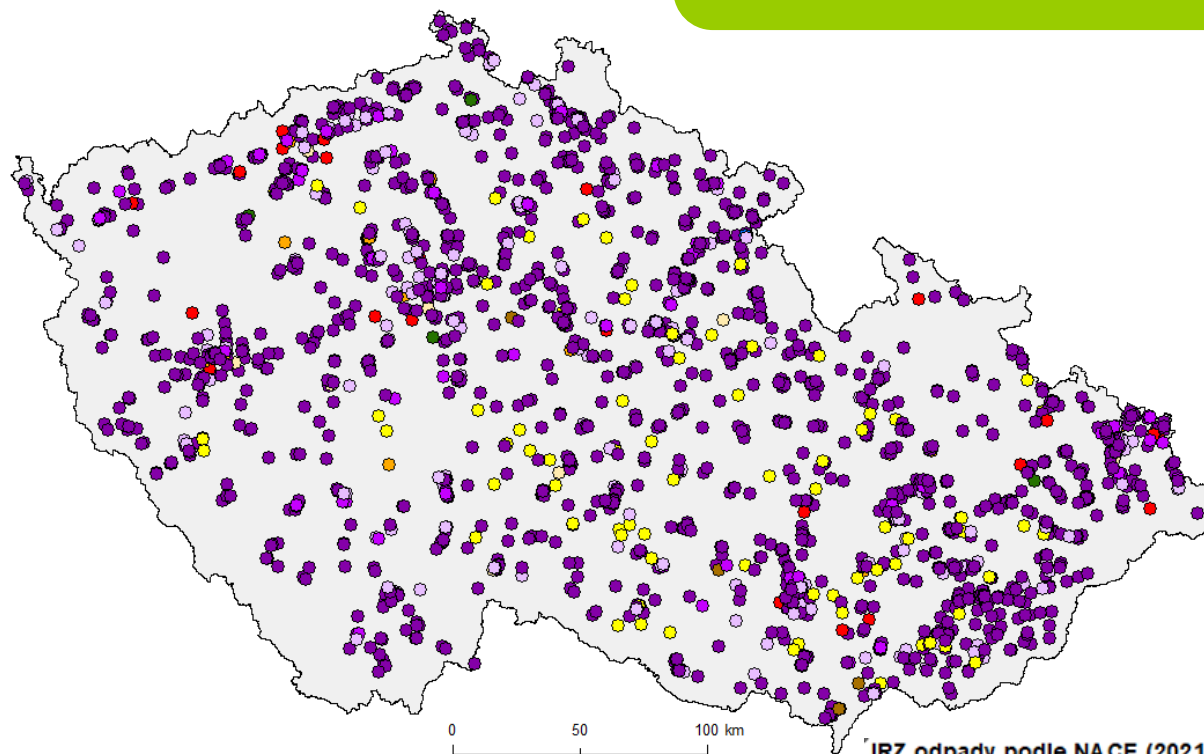
- **Uhynulá zvířata a znehodnocené potraviny obsahující VŽP** (maso, mléčné výrobky, vejce, ...)
- **Sudy a kontejnery s neznámým obsahem**
- **Zajistit částečné třídění odpadů**
 - stavební – minerální
 - velkoobjemové/komunální
 - elektroodpady
 - nebezpečné
- **Zajistit evidenci a kontrolu**



Průmyslové odpady

- **Dostatek času** na preventivní opatření
- Zasažení **areálu**
- **Technologie a skladovací nádrže** na nebezpečné látky
- Existence **povodňových a havarijních plánů** a preventivní opatření (elektronická evidence)
- **Likvidace škod**
- **Zprovozňování technologií** – emisní limity

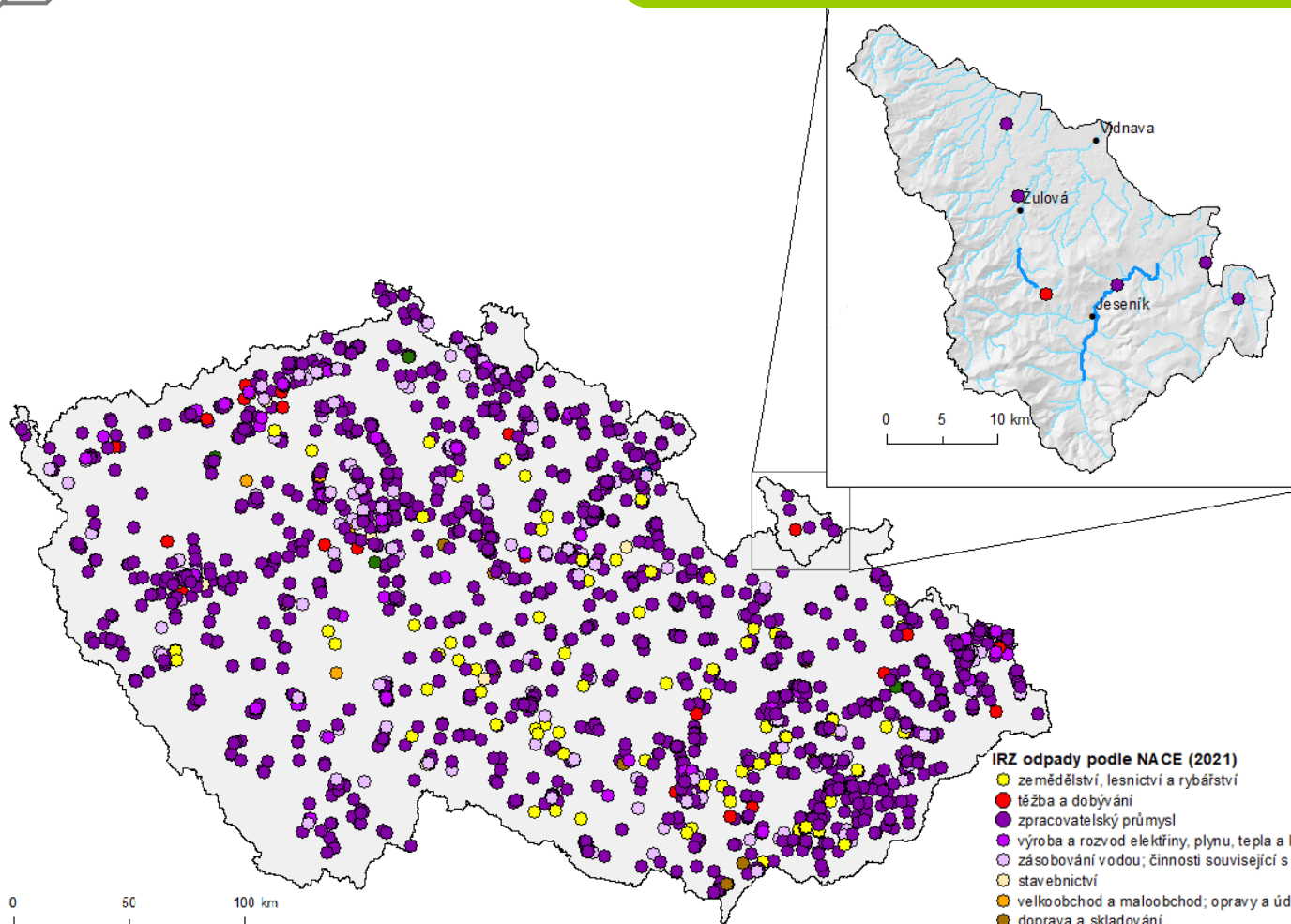
Provozovny IRZ



IRZ odpady podle NACE (2021)

- zemědělství, lesnictví a rybářství
- těžba a dobývání
- zpracovatelský průmysl
- výroba a rozvod elektřiny, plynu, tepla a klimatizovaného vzduchu
- zásobování vodou; činnosti související s odpadními vodami, odpady a sanacemi
- stavebnictví
- velkoobchod a maloobchod; opravy a údržba motorových vozidel
- doprava a skladování

Provozovny IRZ



Povodeň v roce 2002



Zdroj: Lidovky.cz

Povodeň 2024



Zdroj: TN.CZ

Děkuji za pozornost

Jiří Valta

jiri.valta@cenia.cz

Tel. 797 872 011

Moskevská 1523/63
101 00 Praha 10 - Vršovice

www.cenia.cz

info@cenia.cz