

# Potenciál samosprávy

Sprístupňovanie priestorových údajov samosprávy a ich využívanie

Organizátori



Podujatie sa koná pod záštitami ministrov životného prostredia Tomáša Tarabu a Petra Hladíka.



Ministerstvo životního prostředí



# Prehľad

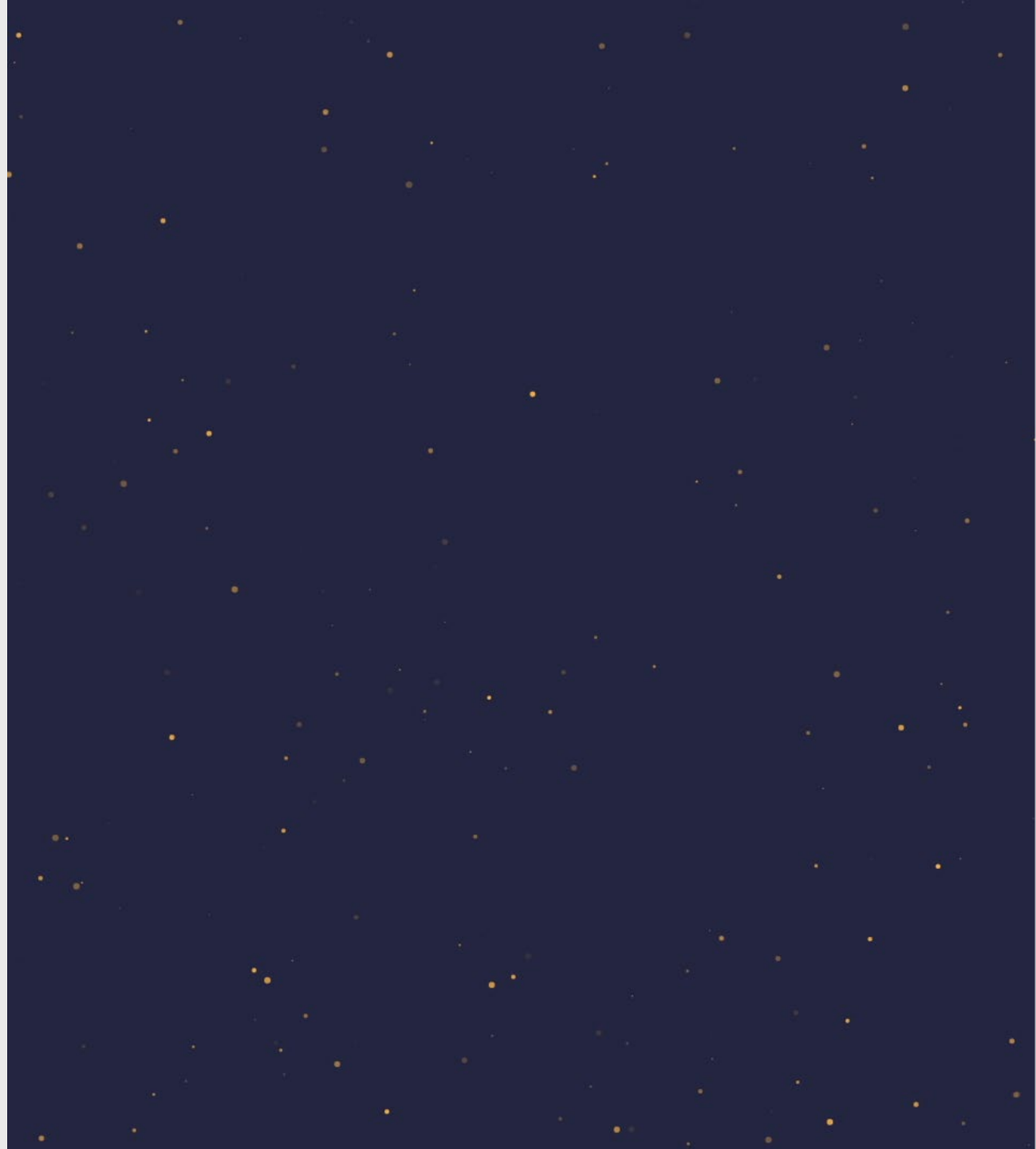
- INSPIRE a samosprávy - stav v ČR a SR
- Územné plánovanie na Slovensku
- Data samospráv v ČR - Využití území
- Region data forum
- Zkušenosti s provozem IS DTM ČR
- Open Data v regi6n6ch

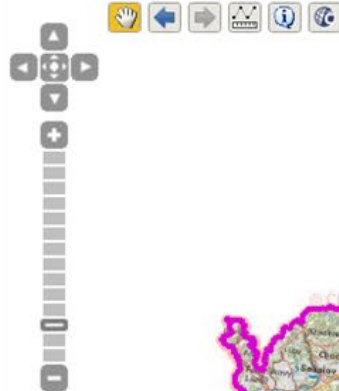
# INSPIRE a samosprávy v ČR a SR

Jitka Faugnerová, CENIA, Martin Tuchyňa, MŽP SR

# Situace v ČR

---





Map layers (Vrstvy) list:

- obce s rozšířenou působností - generalizované
- obce s rozšířenou působností
- obce s pověřeným obecním úřadem - generalizované
- obce s pověřeným obecním úřadem
- obce generalizované
- obce
- obce
- kraje [NUTS III] - generalizované
- kraje [NUTS III]
- Stínování
- Popisky
- Katastrální mapy
  - Katastr nemovitostí
  - Definiční body parcel
  - Pozemkový katastr
- Topografické mapy ČÚZK
  - Základní báze geografických dat ČR (ZABAGED®)
  - Digitální model území (DMÚ25)
  - Ortofotomapa (50. léta)
  - Ortofotomapy ČÚZK (aktuální)
  - III. vojenské mapování
  - II. vojenské mapování
  - Vojenské mapy (rastrové)
  - Automapa

# 14 krajů...

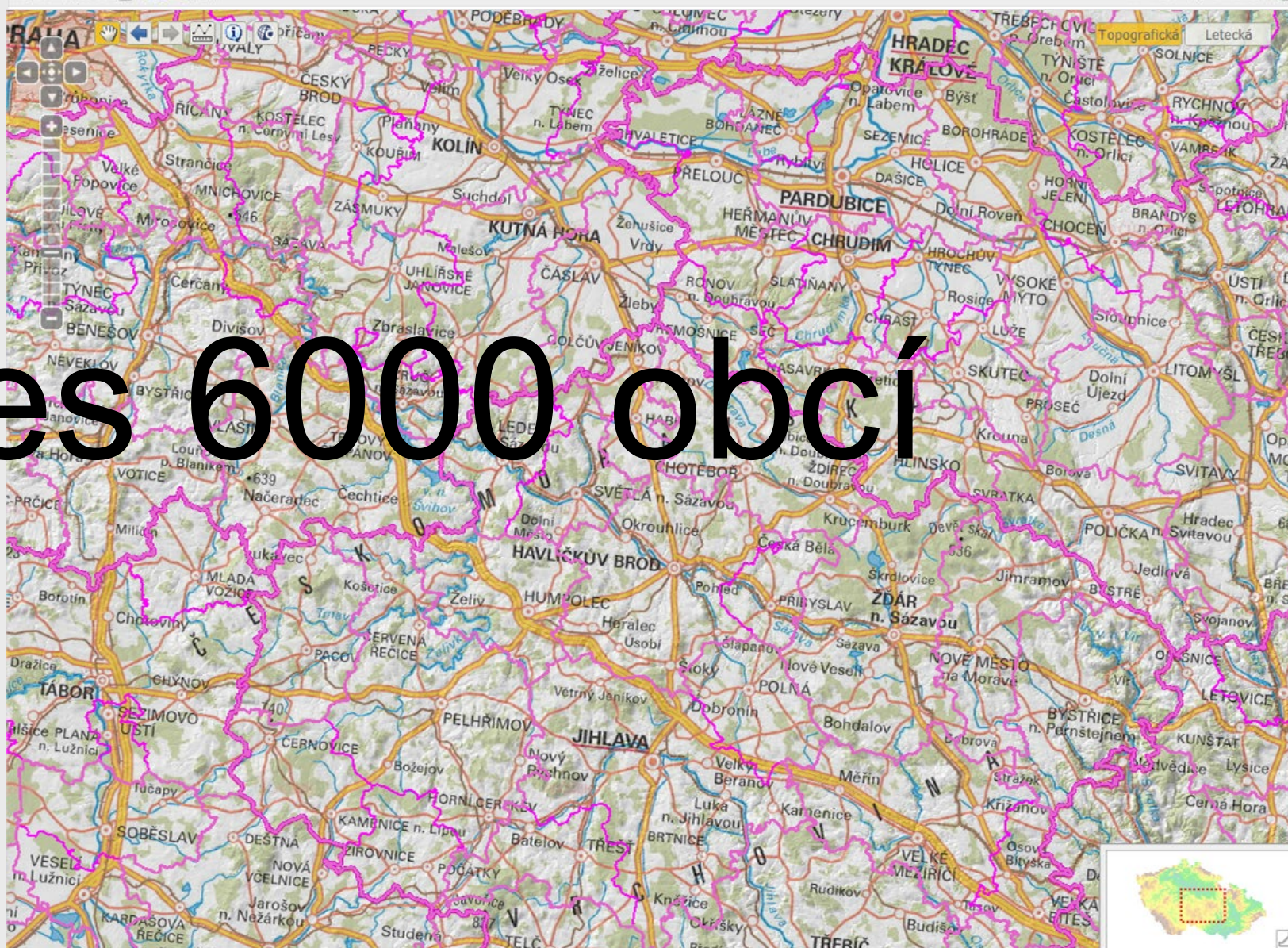


Map interface controls:

- Filter:
- Adresářová struktura Pořadí vrstev
- Info
- Mapové kompozice
- Připojit službu
- Georeporty



Mapové kompozice: x=-708541, y=-872472



Vrstvy

- obce s rozšířenou působností - generalizované
- obce s rozšířenou působností
- obce s pověřeným obecním úřadem - generalizované
- obce s pověřeným obecním úřadem
- obce generalizované
- obce
- obce
- kraje [NUTS III] - generalizované
- kraje [NUTS III]
- Stínování
- Popisky
- Katastrální mapy
  - Katastr nemovitostí
  - Definiční body parcel
  - Pozemkový katastr
- Topografické mapy ČÚZK
  - Základní báze geografických dat ČR (ZABAGED®)
  - Digitální model území (DMÚZ5)
  - Ortofotomapa (50. léta)
  - Ortofotomapy ČÚZK (aktuální)
  - III. vojenské mapování
  - II. vojenské mapování
  - Vojenské mapy (rastrové)
- Automapa

Filtr:

**Adresářová struktura** Pořadí vrstev

Info

Mapové kompozice

Připojit službu

Georeporty

# Přes 6000 obcí



## Příloha I.

	Souřadnicové referenční systémy
	Zeměpisné soustavy souřadnicových sítí
	Zeměpisné názvy
	Správní jednotky
	Adresy
	Katastrální parcely
	Dopravní síť
	Vodopis
	Chráněná území

## Příloha II.

	Geologie
	Nadmořská výška
	Krajinný pokryv
	Ortoforosnímky

## Příloha III.

	Statistické jednotky
	Budovy
	Půda
	Využití území
	Lidské zdraví a bezpečnost
	Veřejné služby a služby veřejné správy
	Zařízení pro sledování životního prostředí

	Výrobní a průmyslová zařízení
	Zemědělská a akvakulturní zařízení
	Rozložení obyvatelstva – demografie
	Správní oblasti/chráněná pásma/regulovaná území a jednotky podávající hlášení
	Oblasti ohrožené přírodními riziky
	Stav ovzduší
	Zeměpisné meteorologické prvky
	Bioregiony
	Stanoviště a biotopy
	Rozložení druhů
	Energetické zdroje
	Nerostné suroviny

## Příloha I.

	Souřadnicové referenční systémy
	Zeměpisné soustavy souřadnicových sítí
	Zeměpisné názvy
	Správní jednotky
	Adresy
	Katastrální parcely
	Dopravní sítě
	Vodopis
	Chráněná území

## Příloha II.

	Geologie
	Nadmořská výška
	Krajinný pokryv
	Ortoforosnímky

## Příloha III.

	Statistické jednotky
	Budovy
	Půda
	Využití území
	Lidské zdraví a bezpečnost
	Veřejné služby a služby veřejné správy
	Zařízení pro sledování životního prostředí

	Výrobní a průmyslová zařízení
	Zemědělská a akvakulturní zařízení
	Rozložení obyvatelstva – demografie
	Správní oblasti/chráněná pásma/regulovaná území a jednotky podávající hlášení
	Oblasti ohrožené přírodními riziky
	Stav ovzduší
	Zeměpisné meteorologické prvky
	Bioregiony
	Stanoviště a biotopy
	Rozložení druhů
	Energetické zdroje
	Nerostné suroviny



## Příloha I.

	Souřadnicové referenční systémy
	Zeměpisné soustavy souřadnicových sítí
	Zeměpisné názvy
	Správní jednotky
	Adresy
	Katastrální parcely
	Dopravní sítě
	Vodopis
	Chráněná území

## Příloha II.

	Geologie
	Nadmořská výška
	Krajinný pokryv
	Ortoforosnímky

## Příloha III.

	Statistické jednotky
	Budovy
	Půda
	Využití území
	Lidské zdraví a bezpečnost
	Veřejné služby a služby veřejné správy
	Zařízení pro sledování životního prostředí

	Výrobní a průmyslová zařízení
	Zemědělská a akvakulturní zařízení
	Rozložení obyvatelstva – demografie
	Správní oblasti/chráněná pásma/regulovaná území a jednotky podávající hlášení
	Oblasti ohrožené přírodními riziky
	Stav ovzduší
	Zeměpisné meteorologické prvky
	Bioregiony
	Stanoviště a biotopy
	Rozložení druhů
	Energetické zdroje
	Nerostné suroviny

Obce budou část tématu **budoucí využití území** plnit daty z územních plánů.



Využití území

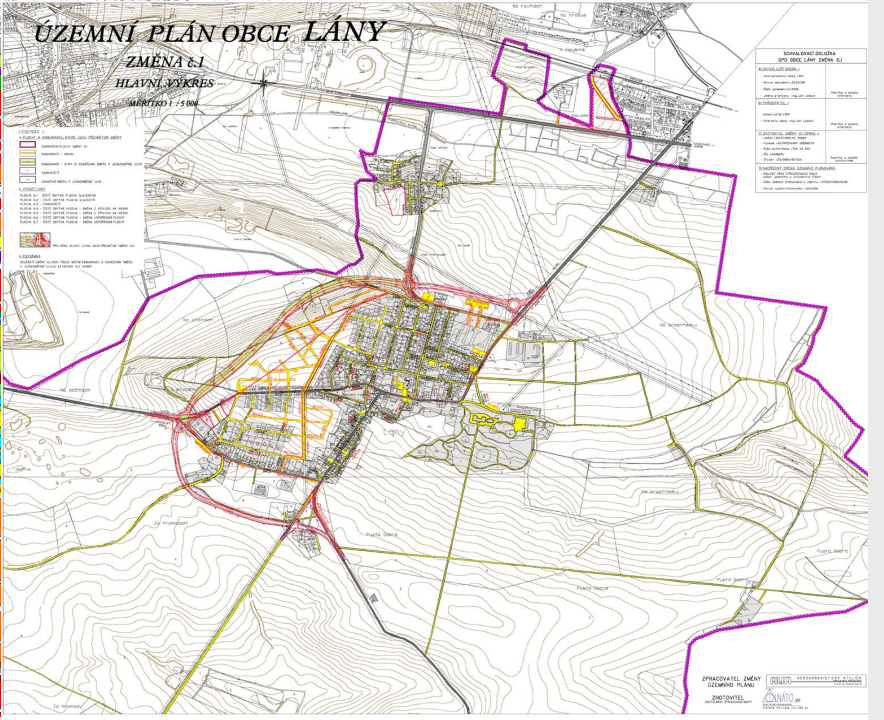
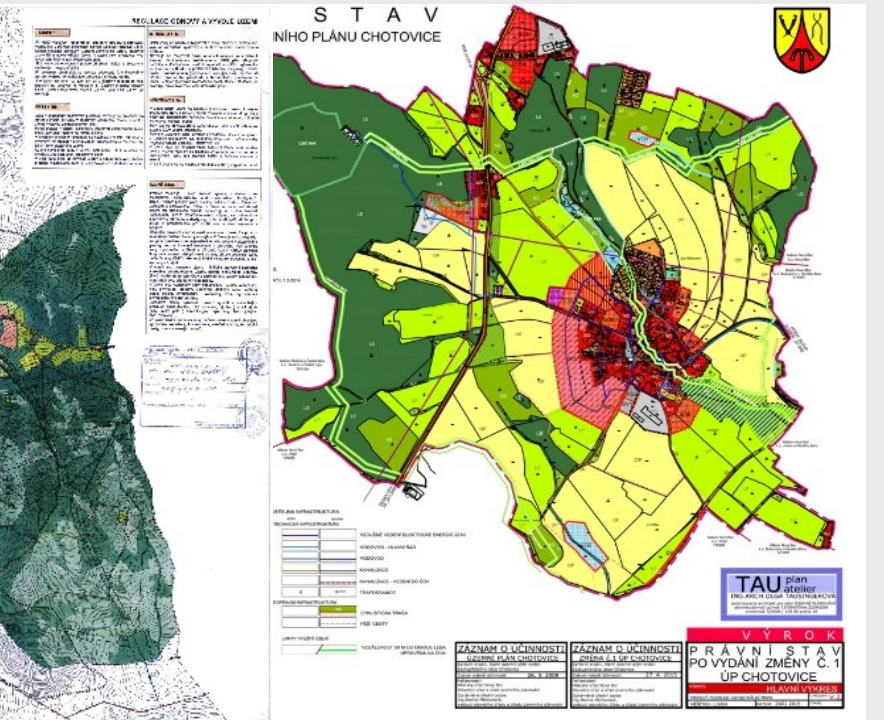
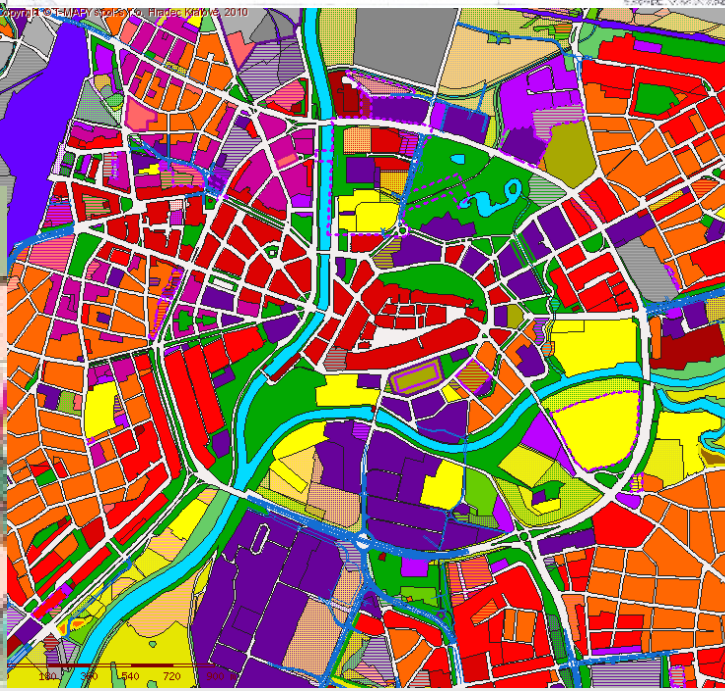
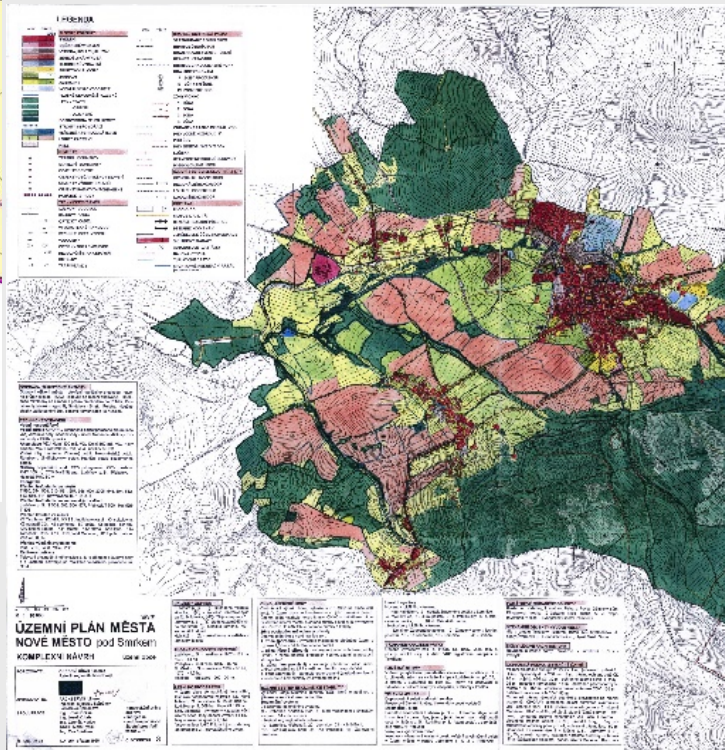
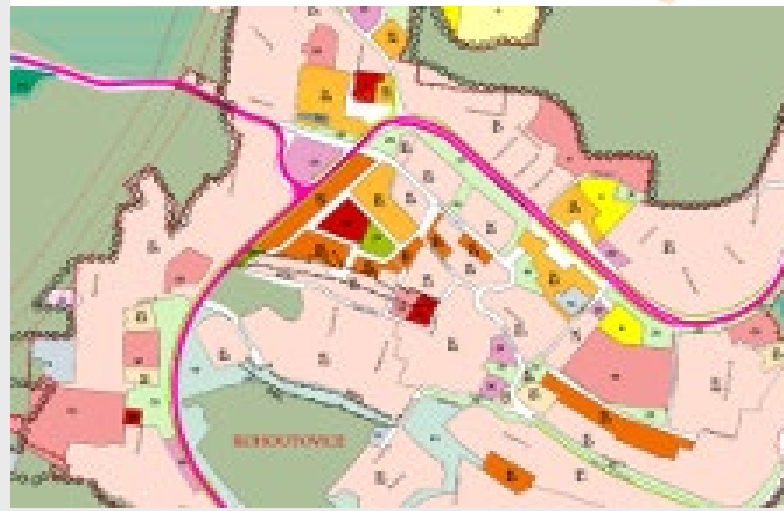
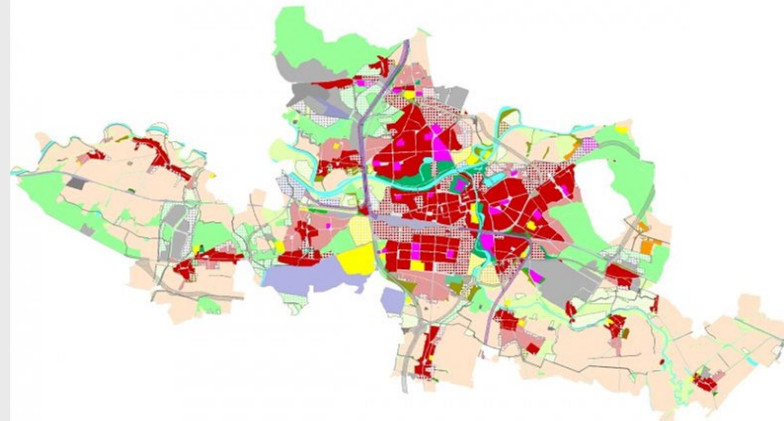
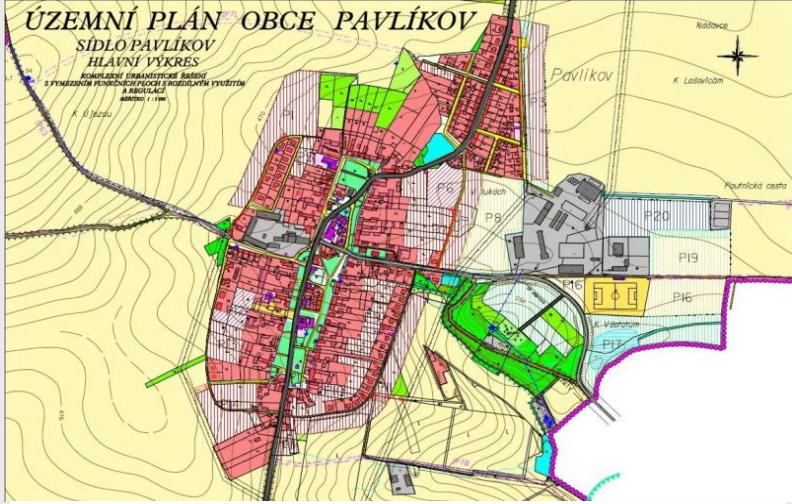
Obce budou část tématu **budoucí využití území** plnit daty z územních plánů.



Využití území

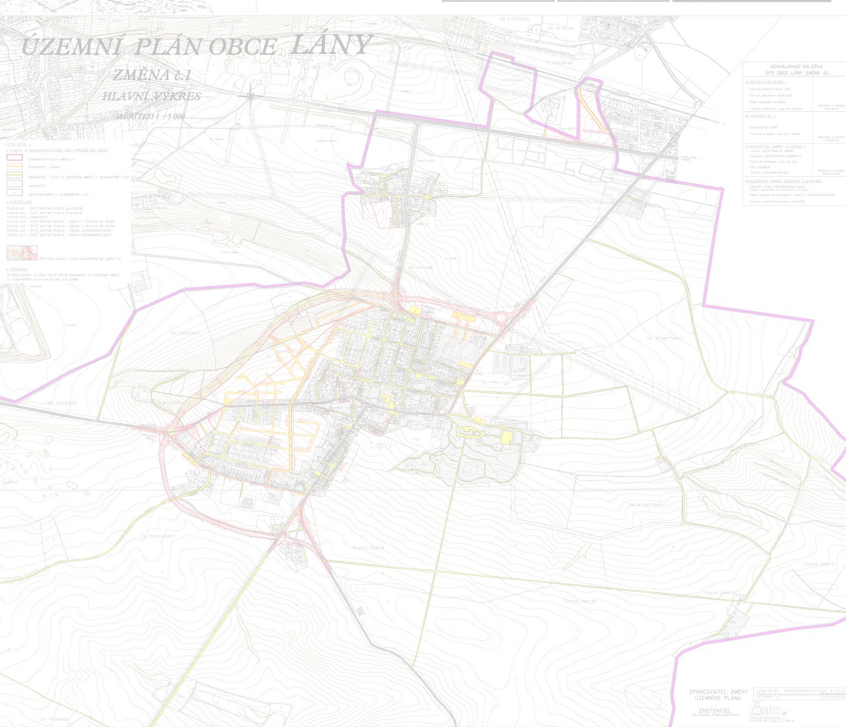
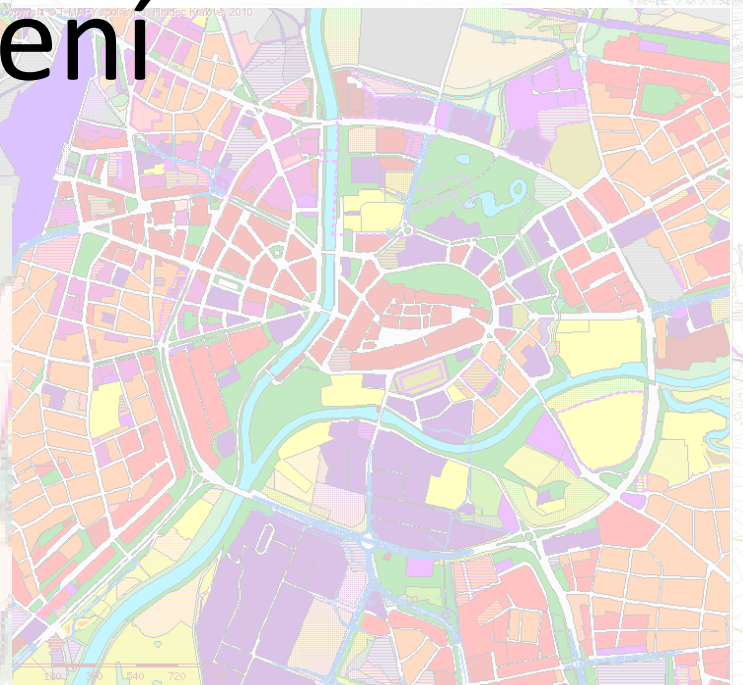
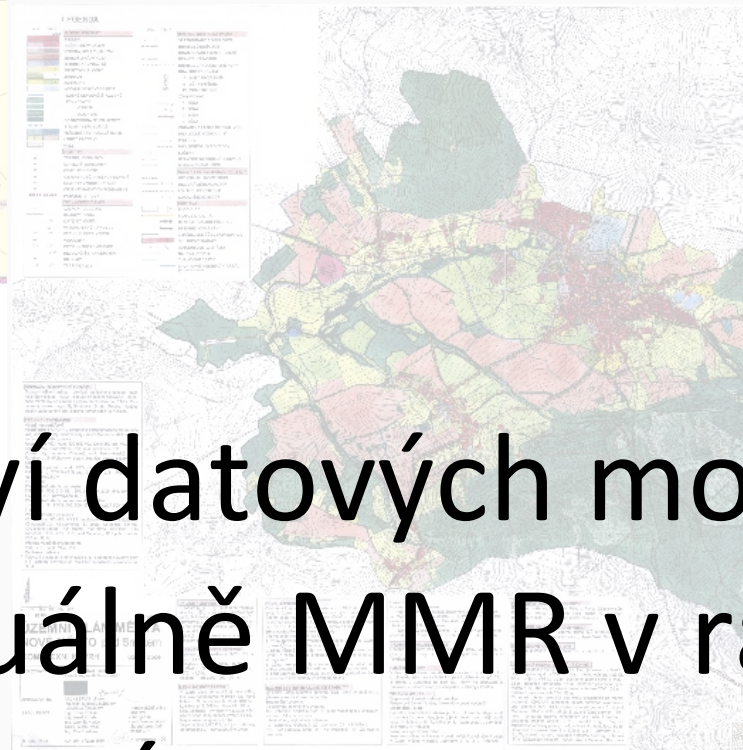
**Současné využití území** bude plněno daty ZABAGED – ČÚZK.







Velké množství datových modelů územních plánů řeší aktuálně MMR v rámci digitalizace stavebního řízení







Velké množství datových modelů územních plánů řeší aktuálně MMR v rámci digitalizace stavebního řízení  
- prezentace K. Vrbové, MMR



V letech 2016 – nyní  
INSPIRE plněn s využití krajských dat  
„**Zásady územního rozvoje** (tzv. ZÚR)“.



Inspire

## INSPIRE Geoportal

- Home
- Priority Datasets
- High-Value Datasets
- Thematic Data
- Find out more

European Commission > INSPIRE > Geoportal > Thematic Data > Country Overview

Datasets by Theme: Land use Country: Czech Republic

15 | 12 | 12

Items per page:

20

Search:

Search text







Filter results by:

Properties:

- Downloadable
- Viewable



Spatial scope coverage:

- National
- Regional
- Other

Title	Properties
ZUR INSPIRE datová sada pro téma Využití území - Kraj Vysočina	 
INSPIRE datová sada pro téma Využití území ze ZÚR - Ústecký kraj	 
Využití území na základě dat ZÚR Jihočeského kraje - série dat	  
INSPIRE téma Využití území (LU)	  
INSPIRE datová sada pro téma Využití území - Královéhradecký kraj	  
INSPIRE datová sada pro téma Využití území - kraj Jihomoravský	  

Inspire

## INSPIRE Geoportal

[Home](#) | [Priority Datasets](#) | [High-Value Datasets](#) | [Thematic Data](#) | [Find out more](#)[European Commission](#) > [INSPIRE](#) > [Geoportal](#) > [Thematic Data](#) > [Country Overview](#)Datasets by Theme:  Land use Country:  Czech Republic  15 |  12 |  12

Items per page:

20

Search:

Search text

Properties:


  Downloadable  Viewable

Spatial scope coverage:

  National  Regional  Other

Title

Properties

 ZUR INSPIRE datová sada pro téma Využití území - Kraj Vysočina  INSPIRE datová sada pro téma Využití území ze ZÚR - Ústecký kraj  Využití území na základě dat ZÚR Jihočeského kraje - série dat   INSPIRE téma Využití území (LU)   INSPIRE datová sada pro téma Využití území - Královéhradecký kraj   INSPIRE datová sada pro téma Využití území - kraj Jihomoravský  





Veřejné služby a služby veřejné správy

V ČR vzniká **Digitální technická mapa (DTM)**



Veřejné služby a služby veřejné správy

V ČR vzniká **Digitální technická mapa (DTM)**

Struktura a obsah DTM jsou dány vyhláškou  
**393/2020** Sb. o digitální technické mapě  
kraje



Veřejné služby a služby veřejné správy


V ČR vzniká **Digitální technická mapa (DTM)**

Struktura a obsah DTM jsou dány vyhláškou **393/2020** Sb. o digitální technické mapě kraje

Existuje **jednotný výměnný formát** DTM



Za koordinace Ministerstva  
vnitřní vznikl **Informační  
systém pro veřejné služby a  
služby veřejné správy INSPIRE**

Kraje budoují DTM, prvky inženýrských sítí budou zpřístupňovat do .



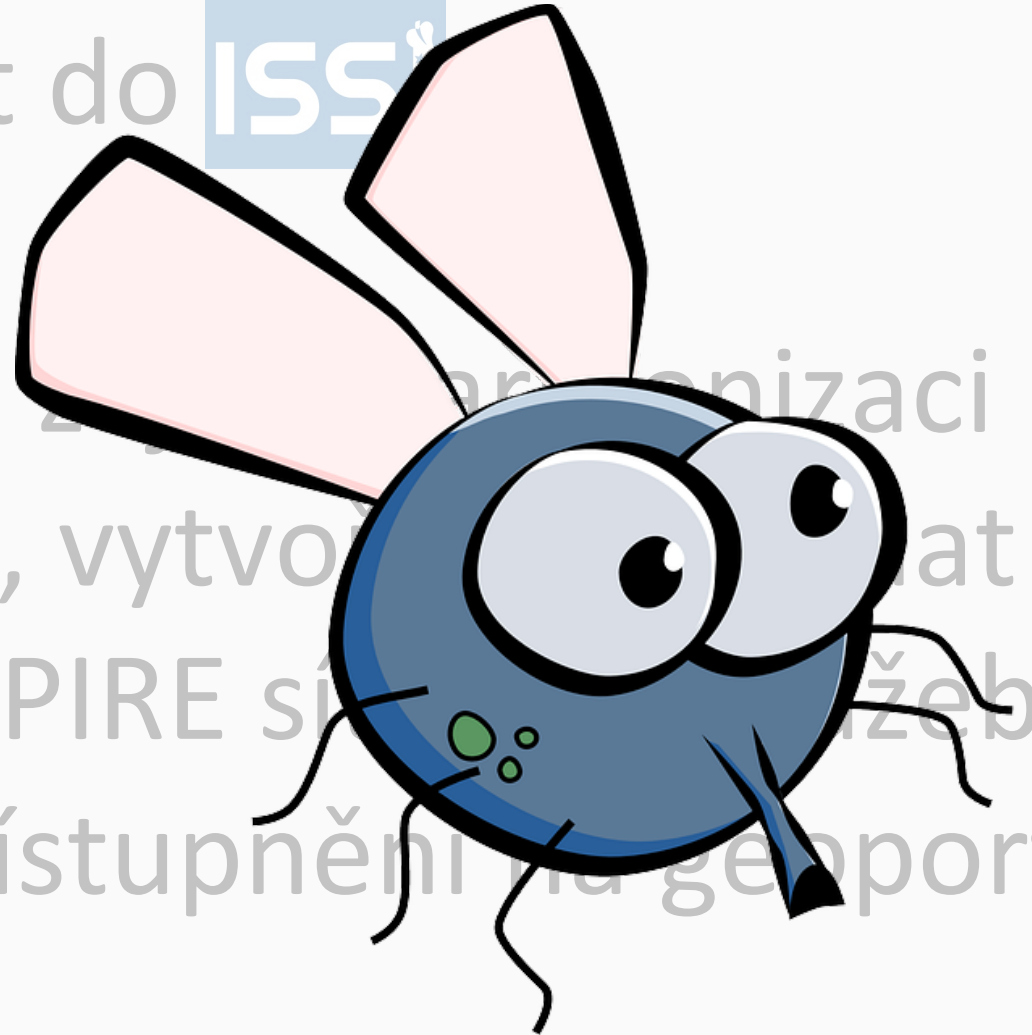
ISSI zajistí harmonizaci dat, vytvoření metadat a INSPIRE síťových služeb a zpřístupnění na geoportál.



Kraje budoují DTM, prvky inženýrských sítí budou zpřístupňovat do ISSI





ISSI z organizaci dat, vytvořit a INSPIRE síť služeb a zpřístupnění na geoportál.



Inspire

## INSPIRE Geoportal

[Home](#)[Priority Datasets](#)[High-Value Datasets](#)[Thematic Data](#)[Find out more](#)[European Commission](#) > [INSPIRE](#) > [Geoportal](#) > [Thematic Data](#) > [Country Overview](#)Datasets by Theme:  Utility and governmental services Country:  Czech Republic 4 |  4 |  4

Items per page:

20

Search:

Search text

Filter results by:

Properties:

  Downloadable  Viewable

Spatial scope coverage:

  National  Regional  Other

Title

Properties

 UWWTD - Čistírny odpadních vod   UWWTD - Body vypouštění   Úřady veřejné správy   Pobočky České pošty  



&lt;

1

&gt;

Inspire

## INSPIRE Geoportal

[Home](#) | [Priority Datasets](#) | [High-Value Datasets](#) | [Thematic Data](#) | [Find out more](#)[European Commission](#) > [INSPIRE](#) > [Geoportal](#) > [Thematic Data](#) > [Country Overview](#)Datasets by Theme:  Utility and governmental services Country:  Czech Republic

Items per page:

20

Search:

Search text


  Downloadable  Viewable

Spatial scope coverage:

  National  Regional  Other

Title

Properties

 UWWTD - Čistírny odpadních vod UWWTD - Body vypouštění Úřady veřejné správy Pobočky České pošty

[REGISTRACE](#)[SPRÁVA SUBJEKTU](#)[ČÁSTI DTI](#)

Hlavní město Praha a Středočeský kraj upozorňují na nefunkční výdej dat ve formátech DGN, SHP a GPKG ze svých DTM. Podrobnosti v provozních informacích Portálu DMVS.



### Registrace

[Registrovat >](#)

### Části DTI

#### Správa a aktualizace částí DTI

Části DTI se rozumí území pokrývající prvky DTI a ochranná pásma jednoho vlastníka v jedné skupině prvků DTI

[Otevřít >](#)

### Správa subjektu

[Otevřít >](#)

### Rozsahy editace DTI

#### Správa a aktualizace rozsahů editace DTI

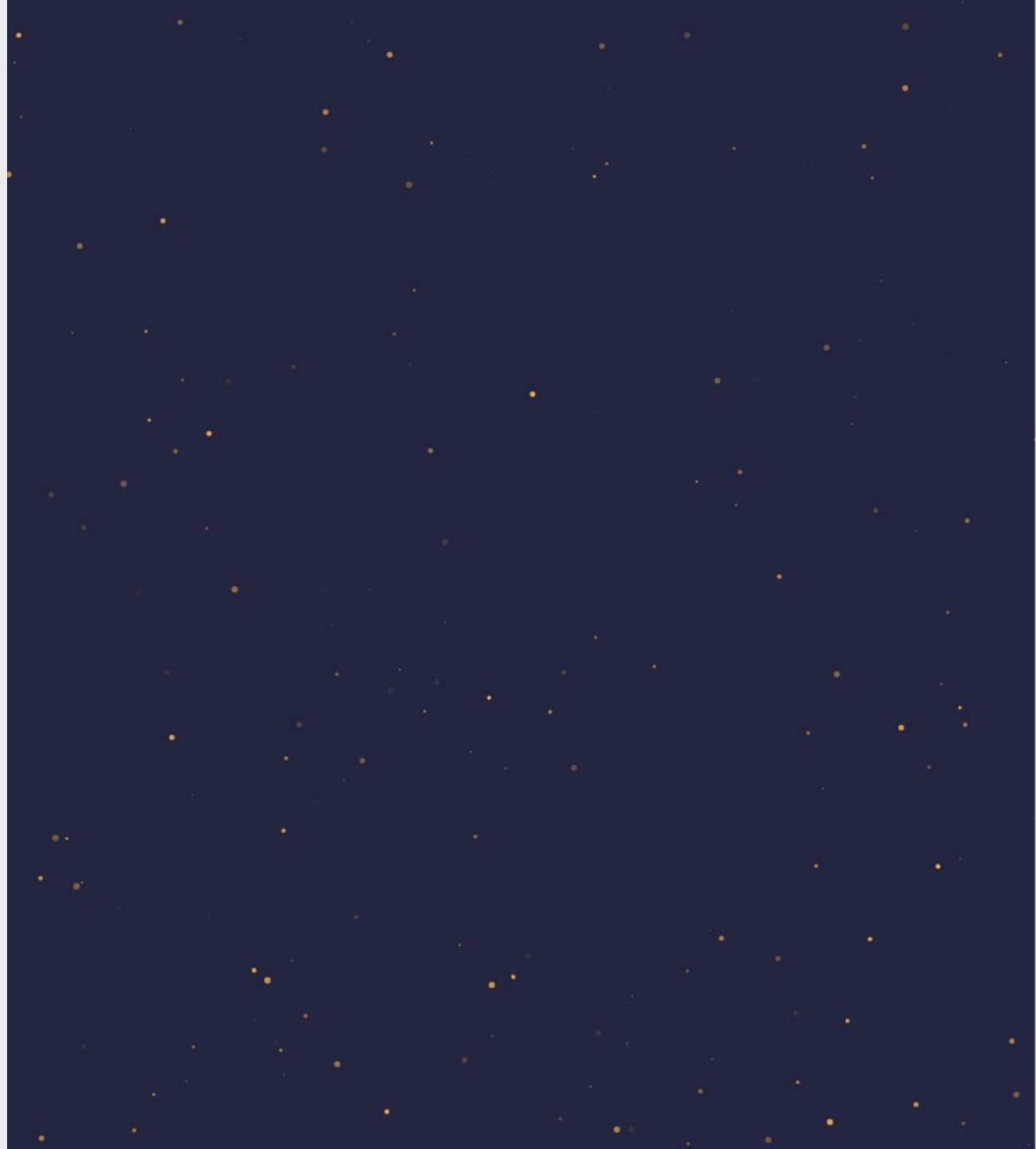
Rozsah editace je přidělen editorovi, který v něm může pro daný subjekt zakládat a editovat prvky jedné skupiny prvků DTI

[Otevřít >](#)[Zjištění stavu zpracování geodetické](#)[Výdej dat](#)

V roce 2024 byl zprovozněn portál  
**Digitální mapy veřejné správy**  
- prezentace P. Součka, ČÚZK

# Situácia v SR

---

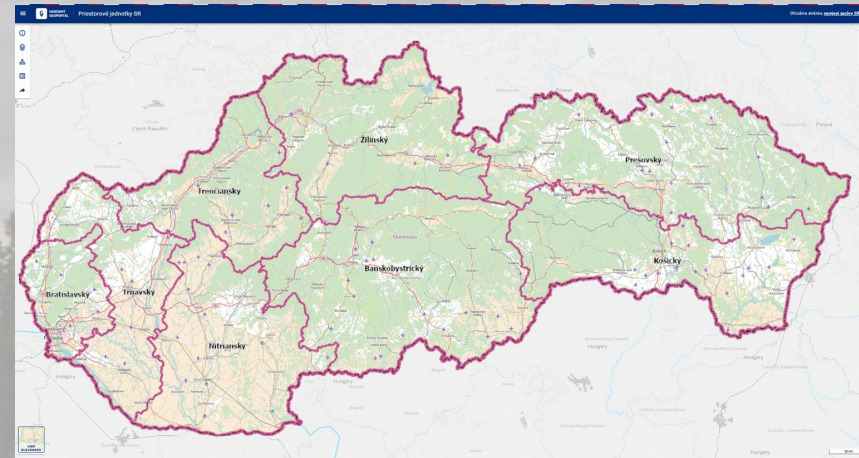




# Prehľad

- Motivácia
- Poskytovanie
- Využívanie
- Koordinácia
- Podpora

# Situácia v SR - motivácia



Samospráva predstavuje

- 8 Krajov, 79 okresov, 141 miest a 2890 obcí
- Dôležitého tvorcu / obstarávateľa a poskytovateľa priestorových údajov (Povinná osoba v zmysle zákona č.3/2010 Z.z. o Národnej infraštruktúre pre priestorové informácie - NIPI )
- Významný segment využívajúci priestorové dáta:
  - Pre činnosti vo svojej pôsobnosti (Prehľad aktív ako napr. údaje o nehnuteľnom majetku, infraštruktúre, zdrojoch)
  - Pri rozhodovaní
    - v stredne a dlhodobom plánovaní (územné plánovanie, stavebné konanie)
    - v operatívnych činnostiach (prírodné a iné krízové udalosti)
  - Pre tvorbu produktov a služieb s vplyvom na občanov i podnikateľov (kultúra, oddychové aktivity, investičné príležitosti)
- Silný potenciál pre posilnenie využitia priestorových informácií



# Situácia v SR - poskytovanie

Ktoré údaje?

Z [INSPIRE tém](#) predovšetkým:

- Dopravné siete
- Krajinná pokrývka
- Ortofotosnímky
- Budovy (Stavebné konanie)
- Využitie územia (Územné plány)
- Verejné a štátne služby (infraštruktúra)
- Zariadenia na monitorovanie životného prostredia
- Výrobné a priemyselné zariadenia
- Poľnohospodárske zariadenia a zariadenia akvakultúry
- Rozmiestnenie obyvateľstva – demografia
- Spravované / obmedzené / regulované zóny a jednotky podávajúce správy
- Zóny prírodného rizika
- Zdroje energie

# Situácia v SR - poskytovanie

Ktoré údaje?

Viac informácií k Územnému plánovaniu

**Územné plánovanie na Slovensku**

**Katarína Štefancová, Pavol Kárász, Úrad pre územné plánovanie a výstavbu SR**



# Situácia v SR - poskytovanie

Dokumentácia metaúdajmi

Cez [Register priestorových informácií](#)

- Využitím metaúdajového editora
- Importom metaúdajov
- Prepojením lokálnych katalógov
- Sprístupnením do Národnej vyhľadávacej služby

Aktuálny stav

- VÚC - registrované takmer všetky
- Mestá a obce - takmer žiadne

## Poskytovatelia

Zoznam povinných osôb a tretích strán

Zdieľať

Samospráva × 6 výsledkov

Zadajte hľadaný výraz v rámci poskytovateľov

INSPIRE téma: Zvoľte možnosť

Kategória poskytovateľa: Zvoľte možnosť

Rezort / Sektor: Samospráva

Filtrovať

Výsledky na stranu: 100

Číslo riadku	ID	Názov poskytovateľa	Kategória poskytovateľa	Rezort / Sektor	Nástroje
1		<a href="#">Banskobystrický samosprávny kraj</a>	Povinná osoba	Samospráva	
2		<a href="#">Bratislavský samosprávny kraj</a>	Povinná osoba	Samospráva	
3		<a href="#">Košický samosprávny kraj</a>	Povinná osoba	Samospráva	
4		<a href="#">Trenčiansky samosprávny kraj</a>	Povinná osoba	Samospráva	
5		<a href="#">Trnavský samosprávny kraj</a>	Povinná osoba	Samospráva	
6		<a href="#">Žilinský samosprávny kraj</a>	Povinná osoba	Samospráva	



# Situácia v SR - využívanie

## Vyhľadávanie

Zabezpečenie legislatívnych požiadaviek (NIPI/OpenData)

Sprehľadnenie dát za samosprávu

Posilnenie vyhľadateľnosti údajov

- Nad rámec obce, mesta, regiónu i domén
- Na národnej i medzinárodnej úrovni

Zvýšenie viditeľnosti

- V rámci NIPI
- V prostredí webu

Zlepšenie kvality služieb

- Monitoring dostupnosti služieb

INSPIRE Datasets - EU & EFTA Country overview

Geoportal  
Dataset Statistics

1754 Metadata records

2022 Downloadable Datasets

2048 Viewable Datasets

Select a country

Zoznam metaúdajov

387 výsledkov

Nadregionálne cyklistické trasy BBSK

Banskobystrický samosprávny kraj

Popis

Kľúčové slová: Dopravné siete, Regionálny

Nadregionálne cyklistické trasy Banskobystrického samosprávneho kraja

Vytvorený: 1. 10. 2020

Prístup a použitie

Dataset je voľne prístupný.

Podmienky použitia (licencia): CC BY Creative Commons Attribution (Licencia: autorský, 4.0)

Kontakty

Banskobystrický úrad  
Banská Bystrica  
Ministerstvo Životného Prostredia a Ochrany prírody

Ministerstvo Živ. Prostredia a Ochr. Prírody  
Metrálová 1200/1

Zobrazenie

Zobrazenie datasetu je sprístupnené OGC WMTS/WMTZ službou

ZOBRAZIŤ V MAPE

Údaje

**Monitoring**

Dostupnosť datasetu je 98.5 %

Dostupnosť datasetu je agregovaný údaj vypočítaný z dostupnosti jednotlivých služieb prostredníctvom ktorých je dataset sprístupnený za obdobie ostatných 90 dní.

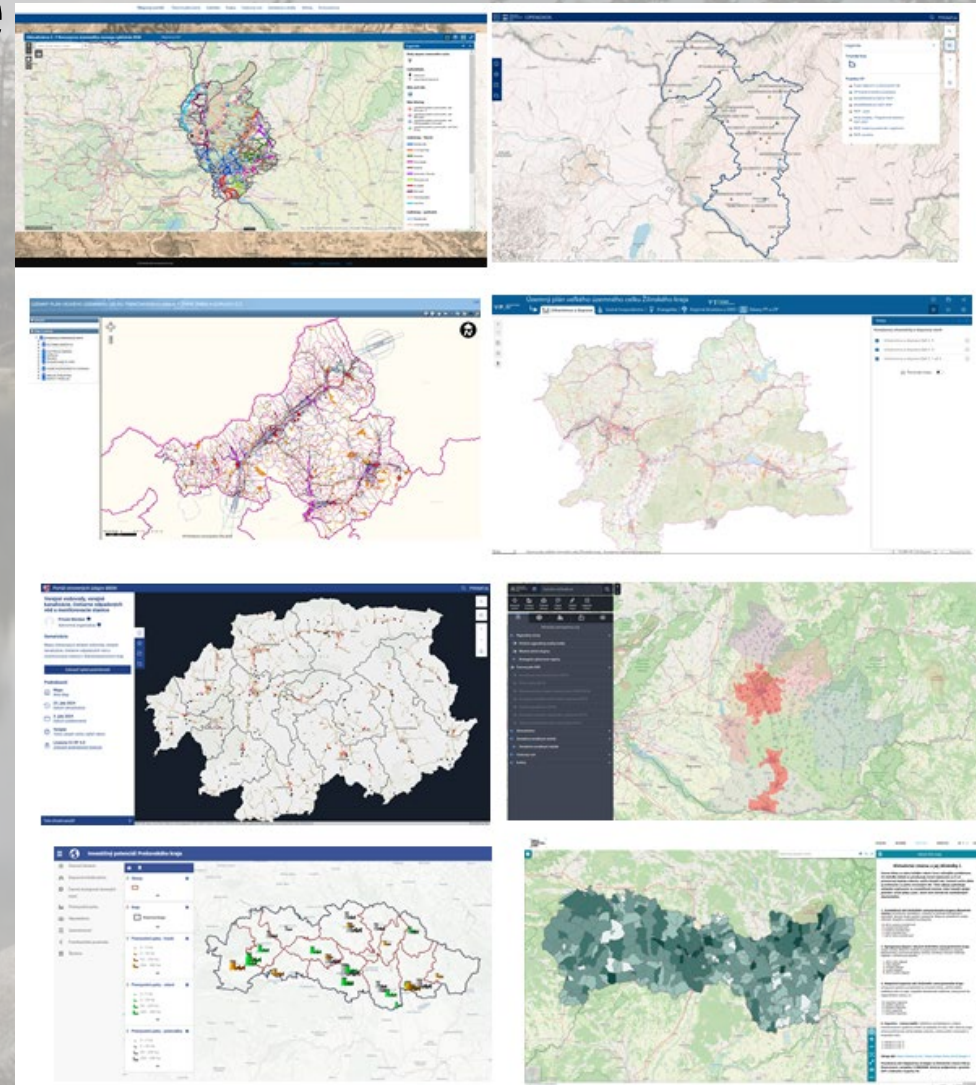


# Situácia v SR - využívanie

Pre potreby praxe

Využitie údajov v oblastiach ako napr.:

- Proces územného plánovania
- Podpora smart aktivít
- Zlepšenie dopravy, vzdelávania
- Skvalitnenie zdravotníctva a sociálnych služieb, turizmu
- Posilnenie investícií, kultúry
- Ekológia / Klimatické zmeny
- Atd'.





# Situácia v SR - podpora

Oblasti možnej podpory pre samosprávu (v rámci kapacít MŽP SR)

- Identifikácia údajov
- Publikácia údajov prostredníctvom sieťových služieb
- Dokumentácia metaúdajmi
- Harmonizácia požiadaviek na interoperabilitu údajov
- Vizualizácie údajov cez Národný Geoportál



Oficiálna stránka verejnej správy SR

 **geocloud.gov.sk**

**V PRÍPRAVE** Webové sídlo / aplikácia na tejto lokalite sa iba pripravuje

### Platforma Geocloud

Riešenie pre publikovanie priestorových údajov.

Platforma Geocloud sa momentálne pripravuje a **intenzívne pracujeme na prispôbení (customization), integrácii a konfigurácii jednotlivých komponentov.**

Riadne publikovanie priestorových údajov je technicky aj personálne náročná úloha preto je platforma Geocloud určená najmä pre tých poskytovateľov priestorových údajov, ktorí nie sú schopní svojimi silami a prostriedkami publikovať vlastné údaje tak ako to vyžaduje súčasná situácia ale aj legislatíva.

Vývoj platformy Geocloud sa realizuje ako jedna z mnohých úloh v kontexte národného projektu **Efektívna správa priestorových údajov a služieb (ESPUS)** ktorého prijímateľom je Ministerstvo životného prostredia Slovenskej republiky a do riadnej prevádzky bude nasadený do konca roka 2022.

#### Ďalej pripravujeme

-  **Národný geoportál**  
Priestorové informácie vo vašom webovom prehliadači
-  **INSPIRE na Slovensku**  
Všetko o infraštruktúre priestorových informácií
- Register priestorových informácií**  
Modernizáciu a vylepšenia Registra priestorových informácií.



# Viac informácií

K téme spolupráce regionálnych samospráv

## **Region data forum**

Mária Rajecká, Bratislavský samosprávny kraj

K téme INSPIRE/NIPI

## **Otvorené geodáta & HVD**

Lenka Rejentová, Česká informační agentura životního prostředí  
Martin Tuchyňa, Ministerstvo životného prostredia SR

## **Tatranská dielňa III. – budúcnosť INSPIRE**

Jitka Faugnerová, Česká informační agentura životního prostředí  
Martin Tuchyňa, Ministerstvo životného prostredia SR