



REGION DATA FORUM

Mária Rajecká, BSK



REGION DATA FORUM

platforma podporujúca vzájomnú spoluprácu regionálnych samospráv v oblasti územného plánovania, geografických informačných systémov a zdieľania dát, ktorá poskytuje priestor odborným pracovníkom na prezentáciu svojich aktivít, ponúka možnosť prezentovať poznatky z aplikačnej praxi a tak prispieva k vzájomnej informovanosti.

ambície

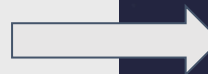


spojiť komunitu

zdieľať príklady dobrej praxe a
vzájomne sa inšpirovať

vykonávať spoločné aktivity
(workshopy, školenia, exkurzie)

zdieľať konkrétne riešenia



8 samosprávnych krajov



mapový portál, portál otvorených dát a
priestorových informácií



ukážka dronového mapovania
prehliadka interaktívneho Ekocentra Čunovo
workshop QGIS, ArcGIS



portál SK8 - sprístupnenie údajov službami

Banskobystrický samosprávny kraj

2019 vznik oddelenia stratégie a analýz



- poskytnúť verejnosti štruktúrované dáta v užívateľsky dostupnej forme
- podporiť rozhodovanie na základe dát

DATA



SORTED



ARRANGED



PRESENTED VISUALLY



EXPLAINED WITH A STORY



Trnavský samosprávny kraj

transparentná župa

- portál otvorených dát a priestorových informácií
- cykloportál
- prepojenie datasetov do dashboardov

spracovanie dát pomocou dronu



správa majetku - efektívnejšie získavanie vizuálnych, grafických, termovíznych údajov
územné plánovanie - 3D model územia, výpočty vzdialenosti, objemu
správa ciest - zber údajov o kvalite a zaťažnosti - strategické plánovanie
monitoring životného prostredia

Košický samosprávny kraj

prehľad o území



potreba rýchlych rozhodnutí

smart rozhodovanie v územnom plánovaní



aplikácia postavená na digitálnom územnom pláne, ktorá dokáže vyhodnotiť predpokladané dopady stavebných zámerov na územie a tak zabráni kolapsom infraštruktúry, zachráni prírodné zložky krajiny a skvalitní život obyvateľov kraja

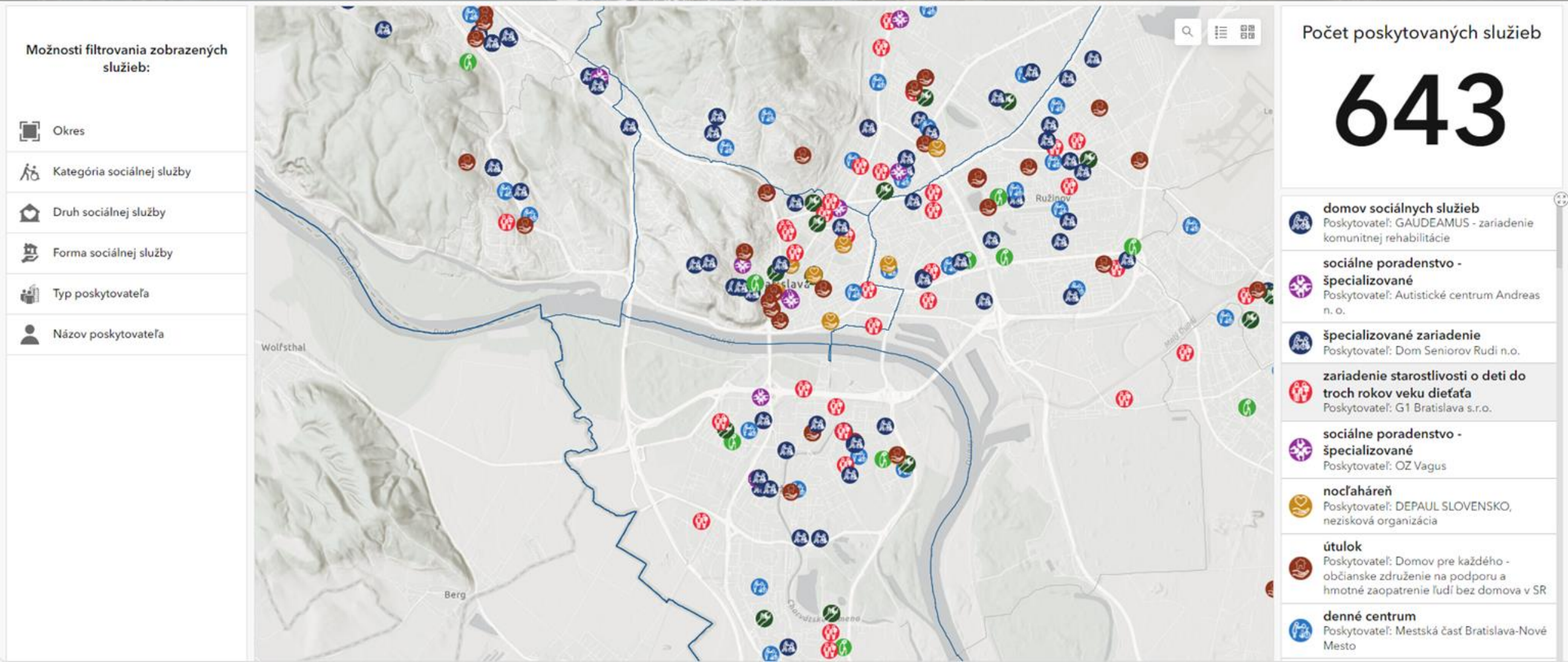
Mapový portál Bratislavského samosprávneho kraja

brožúra - sprievodca elektronickej verzie mapového portálu je určená širokej verejnosti a prehľadným spôsobom približuje témy:

- územné plánovanie
- krajina
- envirovýchova
- zariadenia a služby
- cestovný ruch
- cyklistika
- aktivity



Mapa poskytovateľov sociálnych služieb

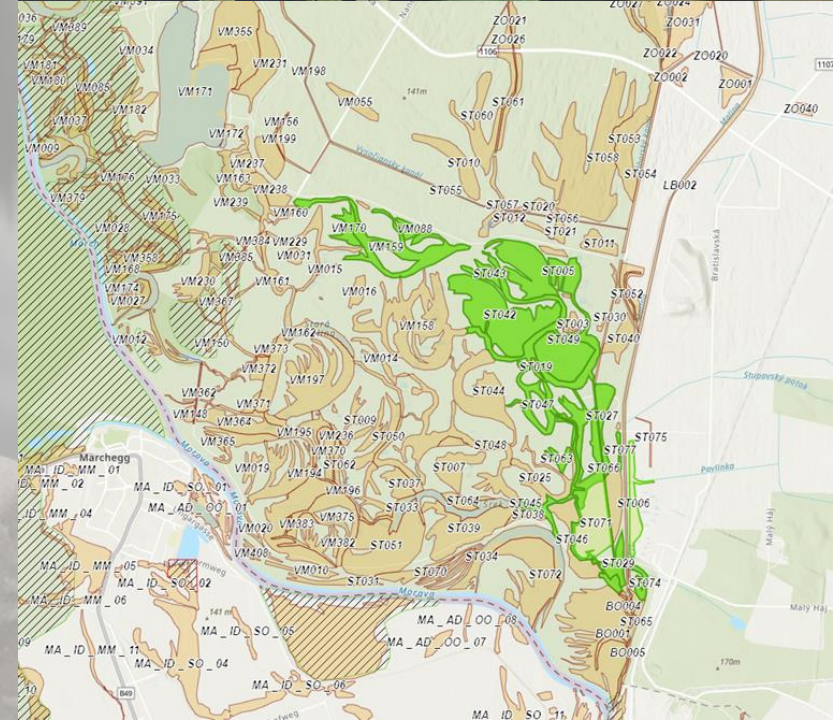


Mosquito Bioregulation



webová GIS platforma pomáha
eliminovať premnoženú
komáriu populáciu

dashboards sumarizujú prehľad
činnosti, údaje o liahniskách,
vykonaných kontrolách a procese
aplikácie Bti látky





OPEN
DATA

GIS