



Priestorové dáta v regi3n3noch

Martin Pukan33k, KSK

Geoportál KSK

- budovanie regionálnej infraštruktúry priestorových informácií
- podpora personálnych kapacít - zriadenie referátu GIS
- od 04/2022 (235 datasetov, 26 tematických mapových aplikácií)
- v spolupráci s World Bank v rámci iniciatívy Catching Up Regions

The screenshot shows the homepage of the Geoportál KSK website. At the top left is the logo 'GEO PORTÁL KSK'. The navigation menu includes 'O GEOPORTÁLI', 'NÁSTROJE', 'APLIKÁCIE', 'ČLÁNKY', 'KONTAKT', and 'EN SK'. The main banner features a landscape image with a cyclist and the text 'KOSTROVÁ SIEŤ CYKLOTRÁS V KOŠICKOM KRAJI' and a red 'ZISTIŤ VIAC' button. Below the banner are three service cards: 'Aplikácie' (Applications) with a location pin icon, 'Katalóg' (Catalog) with a folder icon, and 'Mapa' (Map) with a map icon. Each card contains a brief description and a 'ZISTIŤ VIAC' button with a colored arrow.



Aplikácie

Tematické webmapové aplikácie zachytávajú konkrétne pohľady na danú problematiku. Každá aplikácia je postavená na zdrojoch z Dátového katalógu KSK, obsahuje viaceré vrstvy a snaží sa sprostredkovať komplexnejší pohľad na konkrétnu problematiku. Aplikácie sú postupne dopĺňané a aktualizované.

- Všetko
- Financie
- Doprava
- Životné prostredie
- Zdravie
- Sociálne
- Cestovný ruch
- Iné

<p>Administratívne hranice</p>	<p>Cestovný ruch</p>	<p>Cyklotrasy</p>	<p>Časová dostupnosť miest</p>
<p>Doprava</p>	<p>Dotácie 2021</p>	<p>Dotácie 2022</p>	<p>Ekológia</p>
<p>Chránené územia</p>	<p>Klimatická zmena</p>	<p>Kultúra</p>	<p>Kvalita ovzdušia</p>
<p>Majetok KSK</p>	<p>Obyvateľstvo - Demografia</p>	<p>Obyvateľstvo - Práca</p>	<p>Odpadové hospodárstvo</p>
<p>Povodňové ohrozenie</p>	<p>Projekty IROP</p>	<p>Pracovné ponuky</p>	<p>Rómske komunity</p>
<p>Sociálne služby</p>	<p>Školstvo</p>	<p>Územný plán kraja</p>	<p>Územné plánovanie obcí</p>
<p>Vodovody a kanalizácie</p>	<p>Zdravotníctvo</p>		

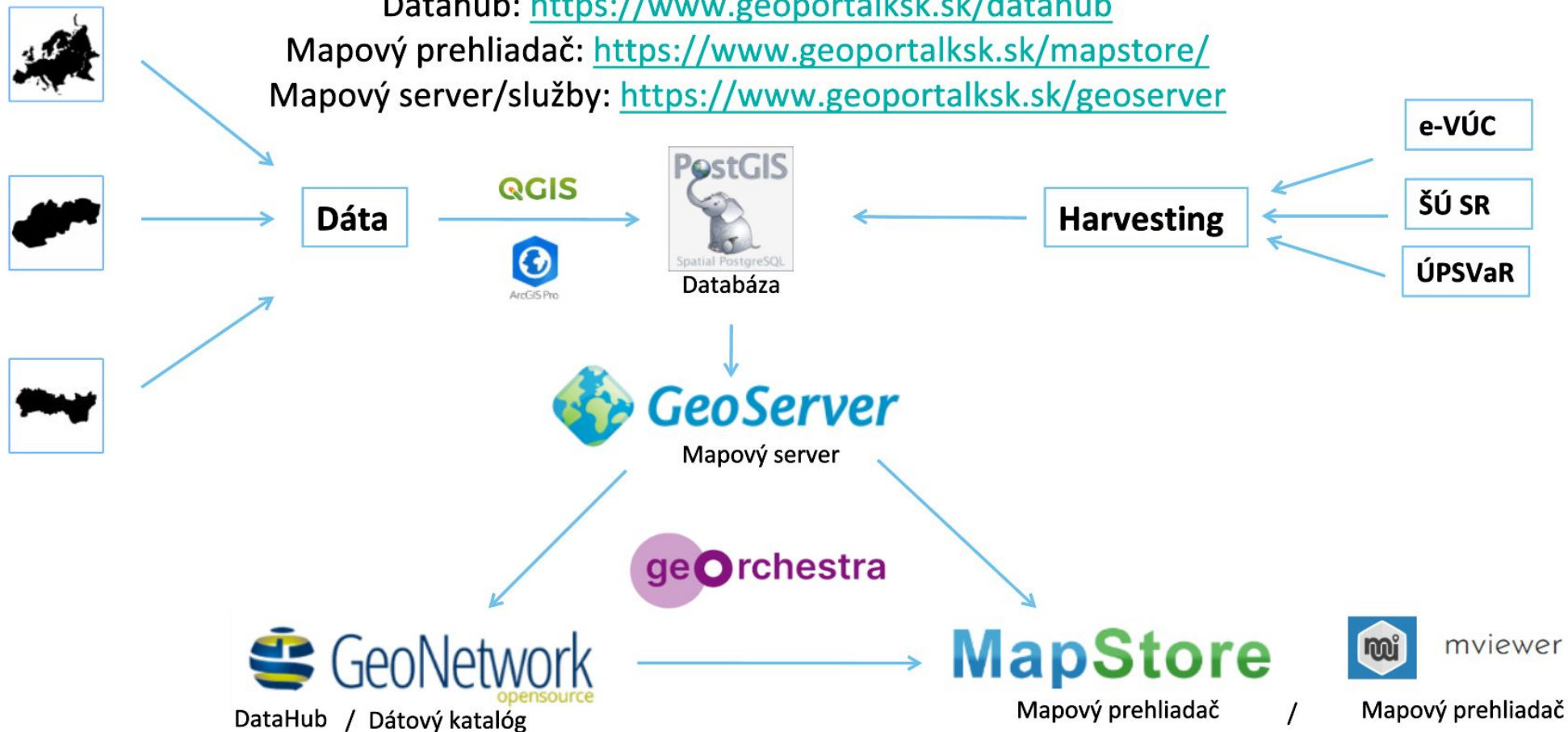
Základné prvky inraštruktúry Geoportálu

Dátový katalóg: <https://www.geoportalsk.sk/geonetwork>

Datahub: <https://www.geoportalsk.sk/datahub>

Mapový prehliadač: <https://www.geoportalsk.sk/mapstore/>

Mapový server/služby: <https://www.geoportalsk.sk/geoserver>



Dátový katalóg

[KATALÓG](#)
[MAPA](#)
[SLUŽBY](#)
[ADMINISTRÁCIA](#)
[SK](#)
[EN](#)
[PRIHLÁSENIE](#)

Dátový katalóg Geoportál KSK

Filter

Expand Collapse

POSKYTUJE

Dátový katalóg Geoportál KSK (235)

TYP ZDROJA

Odtová sada (235)

TÉMA

Spoločnosť (33)

Ekonomika (26)

Doprava (32)

Životné prostredie (16)

Poľnoh. (15)

allFacet

INSPIRE TÉMY

Atmosférické podmienky (8)

Správne jednotky (4)

Stavby (4)

Katastrálne parcely (1)

Zariadenia na monitorovanie životného prostredia (1)

allFacet

KLÚČOVÉ SLOVÁ

Spoločnosť (33)

Obyvateľstvo (58)

Rozmiestnenie obyvateľstva – demografia (57)

Ekonomika (36)

Doprava (32)

allFacet

KONTAKT NA ZDROJ

Košický samosprávny kraj (234)

Štatistický úrad Slovenskej republiky (54)

Open Street Map (32)

Úradie práce, sociálnych vecí a rodiny (19)

SLOVENSKEJ VODOHOSPODÁRSKY PODNIK štátny podnik (18)

allFacet

ROKY

2022 (1)

! 🔍 ✖

Usporiadanie podľa relevancie

Počet návštevníkov ubytovacích zariadení v okresoch Košického samosprávneho kraja

Datset obsahuje polygónovú vrstvu s počtom návštevníkov ubytovacích zariadení v jednotlivých okresoch Košického samosprávneho kraja. Ide o celkový počet návštevníkov ubytovacích zariadení poskytujúcich ubytovacie služby počas ŠÚ SR.

Aktualizované

Vybavenosť obcí Košického samosprávneho kraja verejnou kanalizáciou

Datset zobrazuje rozdelenie obcí Košického samosprávneho kraja na obce s a bez verejnej kanalizácie k 31.12.2018. Zdrojom dát je Plán rozvoja verejných vodovodov a verejných kanalizácií pre územie Košického kraja na roky KSK, odbor regionálneho rozvoja, referát GIS.

Ukončené

Jaskyne na území Košického samosprávneho kraja

Datset obsahuje bodovú vrstvu najvýznamnejších jaskýň na území Košického samosprávneho kraja. Vrstva bola vytvorená vyexportovaním z verejne dostupnej platformy OpenStreetMap. Podrobnejšie informácie o daných jaskyniach boli použité z OSM.

Aktualizované

Chránené stromy na území Košického samosprávneho kraja

Chránené stromy sú stromy s osobitnou legislatívnou ochranou, rozptýlené v krajine na najrozmanitejších miestach, tam kde sú prírodné podmienky a starostlivosť ľudských generácií umožňujú rásť a dozrieť sa súčasťou ŠÚ SPR.

Aktualizované

Podiel obyvateľov v predproduktívnom veku (0 - 14) v obciach Košického kraja

Datset obsahuje polygónovú vrstvu s podielom obyvateľov v predproduktívnom veku (0 - 14 rokov) k celkovému počtu obyvateľov v obciach Košického samosprávneho kraja. Datset obsahuje štatistické údaje od roku 1996 a je ročne aktualizovaný. Zdrojom dát sú údaje Štatistického úradu SR. Pre ŠÚ SR.

Aktualizované

Hrubá miera úmrtnosti v okresoch Košického samosprávneho kraja

Datset obsahuje polygónovú vrstvu hrubej miery úmrtnosti v jednotlivých okresoch Košického samosprávneho kraja. Datset obsahuje štatistické údaje od roku 1996 a je ročne aktualizovaný. Zdrojom dát sú údaje Štatistického úradu SR. Pre ŠÚ SR.

Aktualizované

Individuálne dotácie Košického samosprávneho kraja za rok 2022 - 1. kolo

Datset obsahuje informácie o poskytnutých

Časová dostupnosť mesta Strážske

Datset obsahuje vrstvu časovej dostupnosti

Časová dostupnosť mesta Spišské Vlachy

Datset obsahuje vrstvu časovej dostupnosti

Powered by Geonetwork 3.8.3. SNAPSHOT [Info](#) [Github](#) [API](#) [Zdieľať na sociálnych sieťach](#) [f](#) [in](#) [E](#) [R](#)

Otvorené dáta

GEOPORTÁL KSK OPEN DATA

Search datasets ...

The latest The most popular

HOME DATASETS ORGANISATIONS

Organizations: Formats: Sort by: Relevancy

230 records found.

- Individuálne dotácie Košického samosprávneho kraja z...**
Dataset obsahuje informácie o poskytnutých individuálnych dotáciách Košického samosprávneho kraja v roku 2022 v rámci 1. kola. Cieľom poskytnúť pomoc formou dotácií je prispieť k zlepšeniu kvality života obyvateľov Košického samosprávneho kraja prostredníctvom vyživovania vnútorného rozvojom...
KOŠICKÝ SAMOSPRÁVNÝ KRAJ
- Vybavenosť obcí Košického samosprávneho kraja...**
Dataset zobrazuje rozdelenie obcí Košického samosprávneho kraja na obce s a bez verejného vodovodu k 31.12.2018. Zdrojom dát je Plán rozvoja verejných vodovodov a verejných kanalizácií pre územie Košického kraja na roky 2020-2027. Súčasťou informácie: <https://www.enviroportál.sk/kraj/detail/154...>
KOŠICKÝ SAMOSPRÁVNÝ KRAJ
- Definičné body obcí Košického samosprávneho kraja**
Definičný bod obce - ťažisko osídlenia obce. Dataset bol vytvorený spojením údajov z OpenStreetMap (bodová vrstva sídiel) a údajmi zo ZB G15 (kódy obcí a okresov), následným očistením datasetu od sídiel a mestských/obecných lokalít, ktoré boli súčasťou datasetu z OpenStreetMap a následným priradením geografických súradníc (zamestnaná šírka -Y, dĺžka -X).
OPEN STREET MAP
- Časová dostupnosť mesta Čierna nad Tisou**
Dataset obsahuje vrstvu časovej dostupnosti mesta Čierna nad Tisou autom v minútach. Vrstva obsahuje zóny časovej dostupnosti v 15 minútových intervaloch do 1 hodiny. Vrstva bola vytvorená metódou isochronných línií, ktoré spájajú miesta s rovnakou časovou dostupnosťou na základe výpočtov slahly...
OPEN STREET MAP

Definičné body obcí Košického samosprávneho kraja

Geographical dataset Last updated on 4/28/2023 • On going

Definičný bod obce - ťažisko osídlenia obce.

Dataset bol vytvorený spojením údajov z OpenStreetMap (bodová vrstva sídiel) a údajmi zo ZB G15 (kódy obcí a okresov), následným očistením datasetu od sídiel a mestských/obecných lokalít, ktoré boli súčasťou datasetu z OpenStreetMap a následným priradením geografických súradníc (zamestnaná šírka -Y, dĺžka -X).
Geographical dataset last updated on 4/28/2023

Geographical dataset

About the data

Usage & constraints

Technical information

Preview MAP TABLE CHART

Data source: Definičné body obcí Košického samosprávneho kraja

Map showing settlement centers (blue dots) in the Košice region.

Downloads

- Definičné body obcí Košického samosprávneho kraja
- Definičné body obcí Košického samosprávneho kraja
- Definičné body obcí Košického samosprávneho kraja
- Definičné body obcí Košického samosprávneho kraja
- Definičné body obcí Košického samosprávneho kraja
- Definičné body obcí Košického samosprávneho kraja
- Definičné body obcí Košického samosprávneho kraja
- Definičné body obcí Košického samosprávneho kraja
- Definičné body obcí Košického samosprávneho kraja
- Definičné body obcí Košického samosprávneho kraja

API

- UPJS:definicne_body
- UPJS:definicne_body


Related records

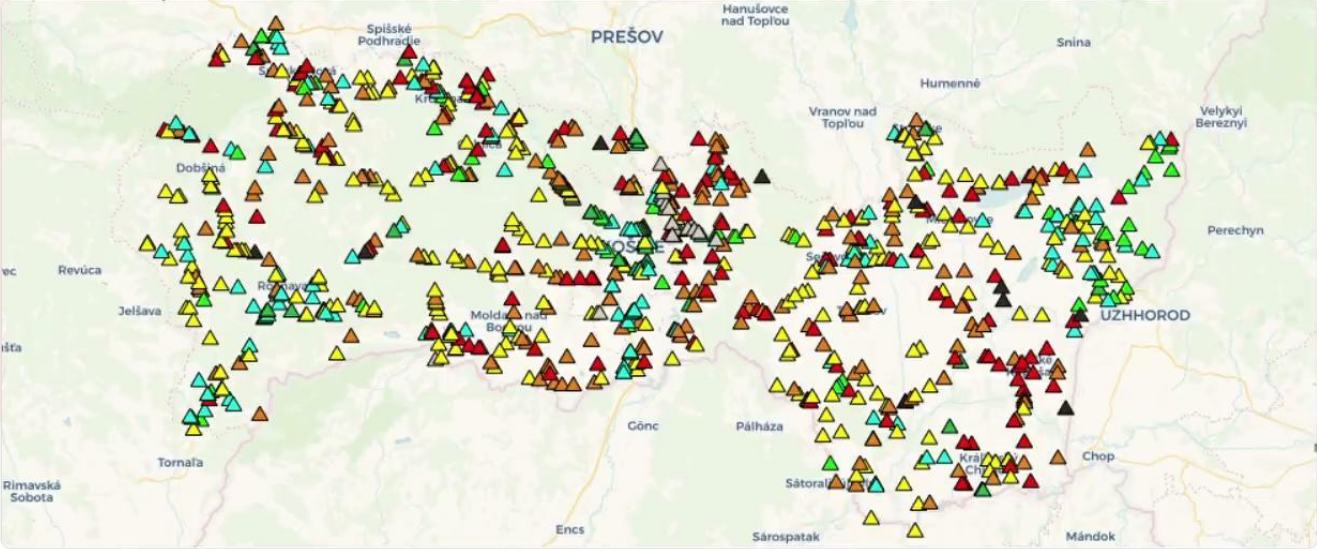
- Individuálne dotácie Košického samosprávneho kraja z...
- Vybavenosť obcí Košického samosprávneho kraja...
- Časová dostupnosť mesta Čierna nad Tisou

Datahub

https://www.geoportalksk.sk/datahub/dataset/3438e82a-ccc7-4c02-a2c9-e41e243a1e13

Náhľad **MAPA** TABUĽKA GRAF

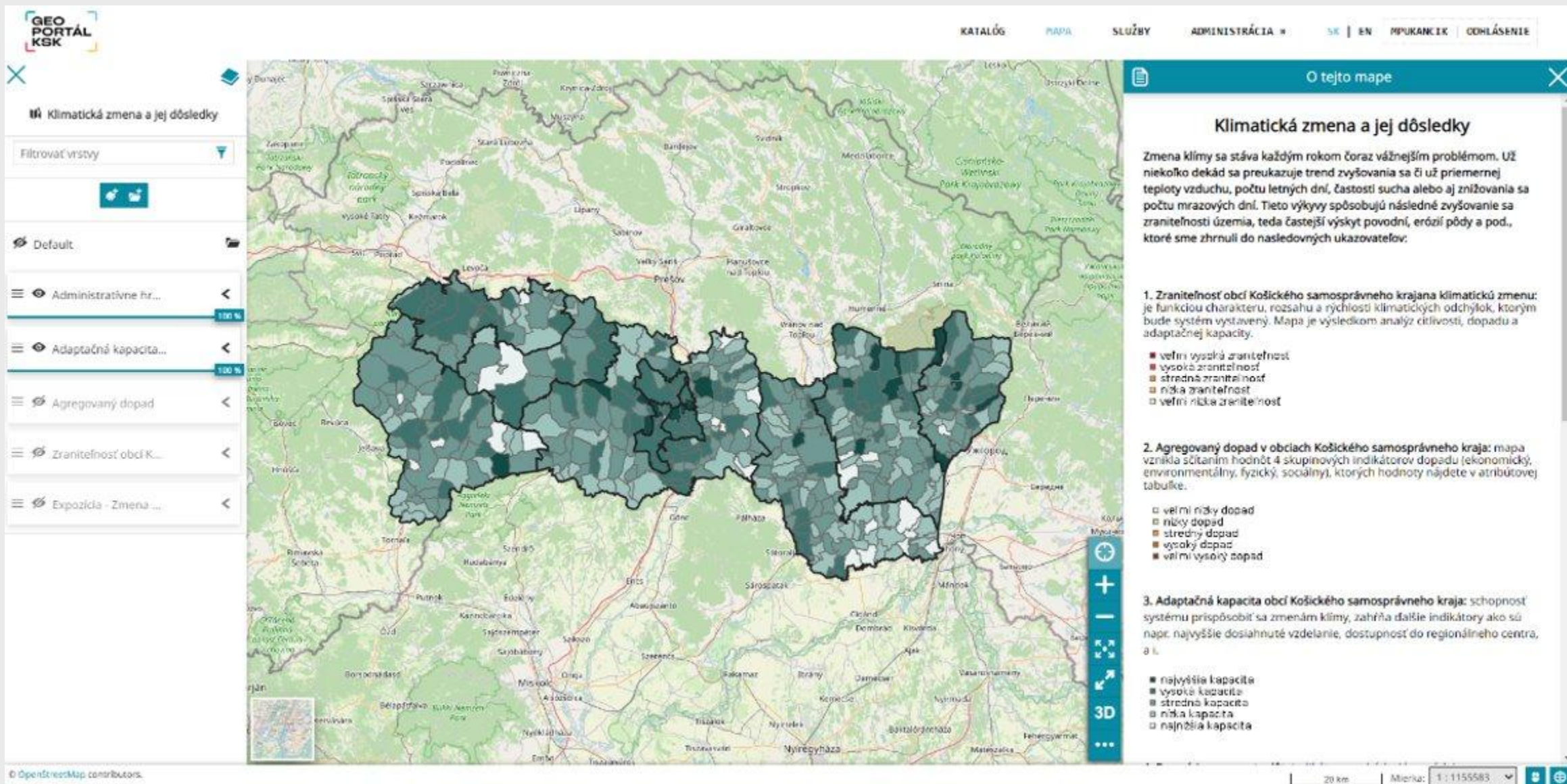
Zdroj dát Mosty na území Košického samosprávneho kraja (WMS) 



Sťahovania

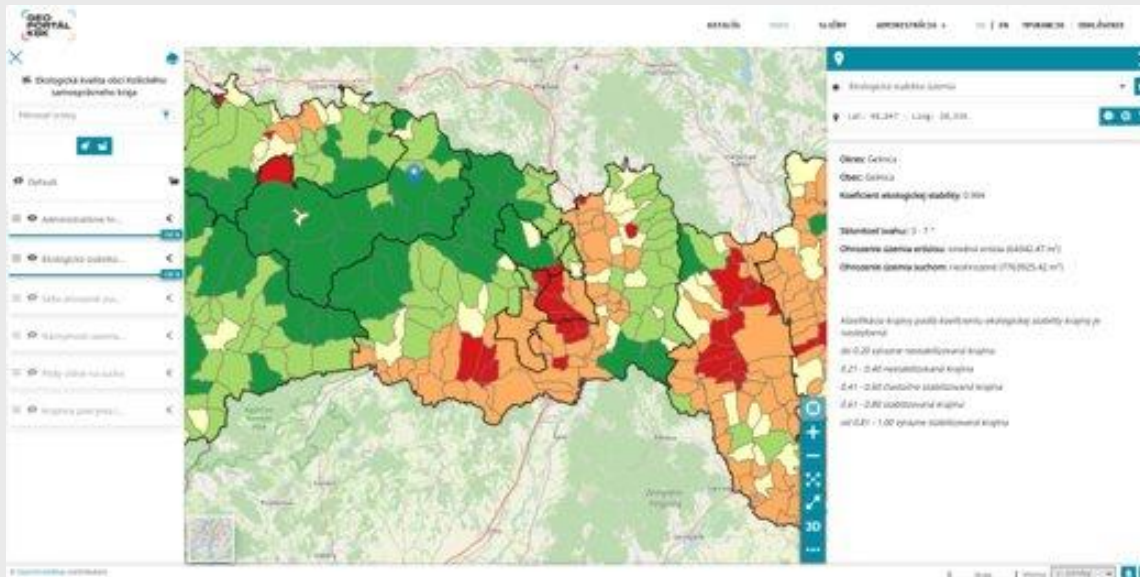
Všetky csv excel json shp Iné

Ukážka mapovej aplikácie Adaptačná stratégia KSK



Ukážka mapovej aplikácie Ekologická kvalita obcí v KSK

- Ekologická stabilita územia
- Krajinná pokrývka (CORINE Land Cover)
- Sídla ohrozené zosuvmi pôd
- Náchylnosti územia na eróziu pôdy
- Pôdy citlivé na sucho



Ukážka mapovej aplikácie

Povodie rieky Roňava

The screenshot displays the geOrchestra Viewer interface. At the top, there is a navigation bar with the GEO PORTÁL KSK logo, a search bar, and menu items: CATALOG, MAPSTORE, SERVICES, ADMINISTRATION, SK | EN, and LOGIN. The main map area shows a topographic view of the Roňava river basin, with various geographical features and labels in multiple languages. A search bar at the top of the map area contains the text "Search by location name".

On the right side, a panel titled "About this map" is open, displaying the following content:

Klimatická zmena a jej dôsledky II. (povodie Roňava)

Dôsledky zmeny klímy pociťujeme každým rokom čoraz viac, nielen zvyšovaním sa priemernej ročnej teploty, ale aj citeľnými obdobiami sucha. V dôsledku nesprávneho využívania krajiny a nedostatku vlhky v nej dochádza k ohrozeniu pôd. Nasledujúce indikátory predstavujú alarmujúce dôsledky zmeny klímy:

- 1. Sklonitosť reliéfu (morfometrický parameter)**
 - 0 - 7°
 - 7 - 12°
 - 12° >
- 2. Pôdne druhy (vznikla vzájomným prekrytím vrstiev BPEJ a lesnými pôdnymi jednotkami). Zdroj: Národné lesnícke centrum, Výskumný ústav pôdoznalectva a ochrany pôdy**
 - ľahké pôdy
 - stredne ťažké pôdy - ľahšie
 - stredne ťažké pôdy
 - ťažké pôdy
 - veľmi ťažké pôdy
- 3. Náchylnosť hornín na eróziu a zvetrávanie. Zdroj: Ing. Lubomír**

At the bottom of the map, there is a scale bar showing 50 km and a scale of 1 : 2000000. The footer includes the text "© OpenStreetMap contributors." and a 3D button.

Ukážka mapovej aplikácie Zdravotníctvo v KSK

GEO PORTÁL KSK
Hľadať
☰
ⓘ

Administratívne hranice 0/3

- Hranica kraja
- Hranica okresu
- Hranica obce

Ambulantné zdravotnícke zariadenia

Ďalšie zdravotnícke zariadenia

Agentúry domácej ošetrovateľskej starostlivosti ✕

Lekárne a výdajne zdravotníckych pomôcok ✕

- Lekáreň
- + Výdajňa zdravotníckych pomôcok

Ústavné zdravotnícke zariadenia ✕

- 🏥 Zariadenie biomedicínskeho výskumu
- H Nemocnica
- ♿ Liečebňa, Prírodné liečebné kúpele
- ❤️ Hospic, Dom ošetrovateľskej starostlivosti

Všeobecné ambulancie ✕

- + Všeobecná ambulancia pre dospelých
- + Všeobecná ambulancia pre deti a dorast

Lekárne a výdajne zdravotníckych pomôcok

Lekáreň EVISON

Typ : verejná lekáreň

Adresa : Ruskov 97, 04419 Ruskov, Slovenská republika

Dátum začatia činnosti : 1995-02-24

Odborný zástupca : Mgr. Jana Karabová

Tel.kontakt : +421 556941055

Otváracie hodiny: Pondelok : 7:30 - 15:00

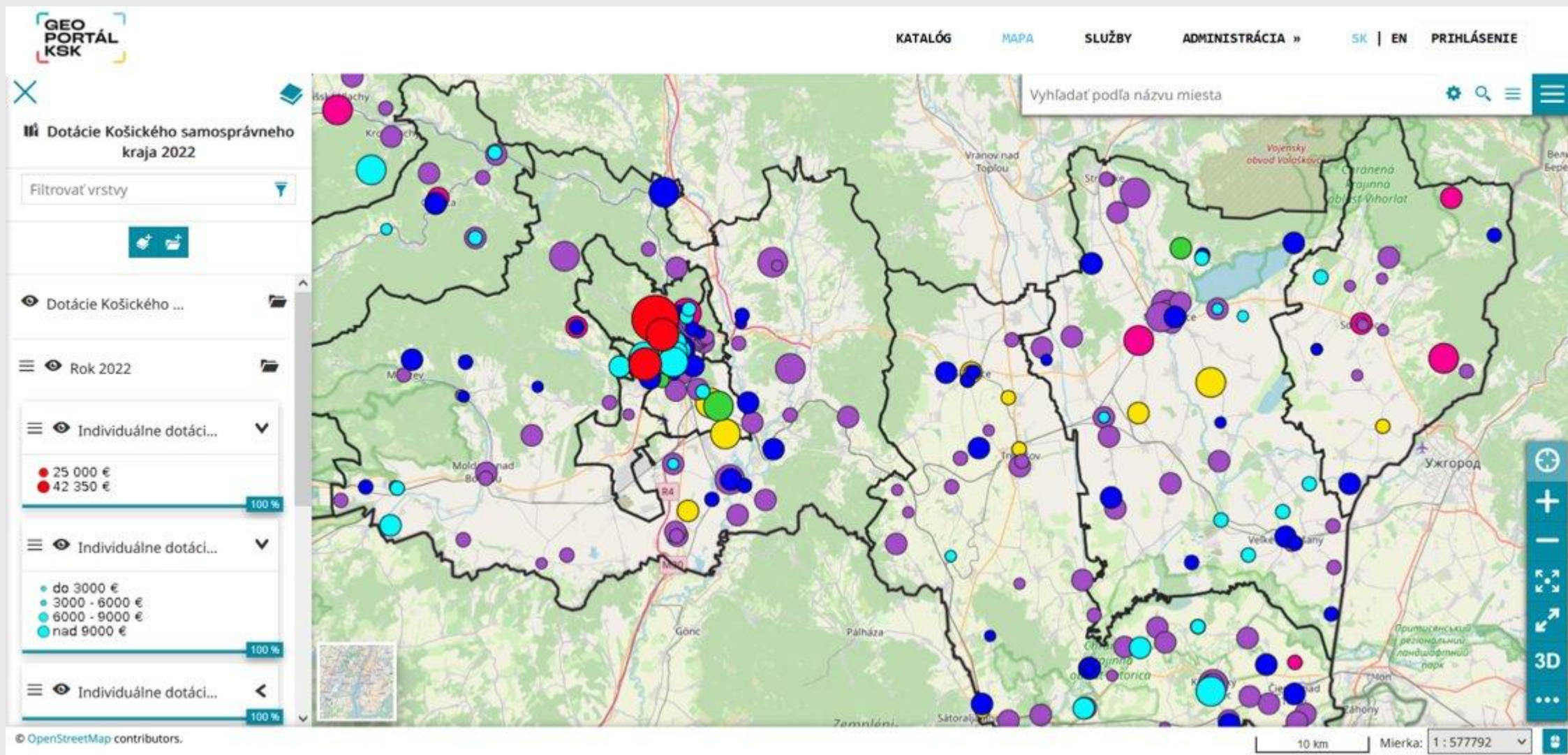
Utorok : 7:30 - 17:00

Streda : 7:30 - 15:00

Štvrtok : 7:30 - 15:00

Piatok : 7:30 - 13:00

Ukážka mapovej aplikácie Datácie v KSK



Ukážka mapovej aplikácie

Rozvoj cyklodestínácie Tokaj a Medzibodrožie

GEO PORTÁL KSK

KATALÓG MAPA SLUŽBY ADMINISTRÁCIA » SK | EN PRIHLÁSENIE

Vyhľadať podľa názvu miesta

Navrhované cyklotrasy Medzibodrožie a Tokaj

Filtrovať vrstvy

Navrhované cyklotr...

Navrhované cyklotr...

Navrhované cyklotrasy 100%

Body záujmu cyklot... 100%

- Historia
- Priroda
- Kultúra
- Gastro
- Aktivity
- Ubytovanie
- Podujatie
- Bikepoint
- ZSR
- TIC
- Bikepoint návrh
- Park and bike návrh

79a orajajuhely Kráľov Chlmec Čier nad Tisou Záhony 4

Prитисянський регіональний ландшафтний парк

5 km Mierka: 1 : 250000

© OpenStreetMap contributors.

Ukážka mapovej aplikácie Územný plán regiónu

GEO PORTÁL KSK

CATALOG MAPSTORE SERVICES ADMINISTRATION SK | EN LOGIN

Územný plán VÚC Košický kraj - zmeny a doplnky 2017

Filter layers

Default

Administratívna hr...

Komplexný urbanis...

Energetika (Územn...

Vodné hospodárstv...

Ochrana prírody a ...

About this map

Územný plán veľkého územného celku (ÚPN VÚC) Košický kraj

Táto mapová aplikácia obsahuje výber z grafickej časti ÚPN VÚC Košický kraj, v znení zmien a doplnkov.

Obsah:

- Komplexný urbanistický návrh (legenda 2009, legenda 2014, legenda 2017)
- Energetika (legenda 2014, legenda 2017)
- Vodné hospodárstvo (legenda 2009, legenda 2014)
- Ochrana prírody a ÚSES (legenda)

ÚPN VÚC Košický kraj schválila vláda SR uznesením č. 323, zo dňa 12. mája 1998, ktorého záväzná časť bola vyhlásená Nariadením vlády SR č. 281/1998 Z.z.

Zmeny a doplnky 2004 ÚPN VÚC Košický kraj boli schválené Zastupiteľstvom KSK uznesením č. 245/2004 dňa 30.8.2004 a jeho záväzná časť bola vyhlásená Všeobecne záväzným nariadením (VZN) KSK č. 2/2004.

Zmeny a doplnky 2009 ÚPN VÚC Košický kraj boli schválené uznesením č. 712/2009 dňa 24.08.2009 a jeho záväzná časť bola vyhlásená VZN KSK č. 10/2009.

Zmeny a doplnky 2014 ÚPN VÚC Košický kraj boli schválené uznesením č. 92/2014 dňa 30.06.2014 a jeho záväzná časť bola vyhlásená VZN KSK č. 6/2014.

Zmeny a doplnky 2017 ÚPN VÚC Košický kraj boli schválené uznesením č. 509/2017 dňa 12.06.2017 a jeho záväzná časť bola vyhlásená VZN KSK č. 18/2017.

Aplikácia má informatívny charakter a neslúži na právne účely.

Viac informácií najdete na: <https://web.vucke.sk/sk/kompetencie/uzemne-planovanie/uzemny-plan-regionu/rok-2017/>

© OpenStreetMap contributors.

10 km Scale: 1:577792

Spolupráca s univerzitami (UPJŠ, TUKE, UNIPO)

Využitie Geoportálu KSK vo výučbe na Ústave geografie PF UPJŠ

Jedným z rádkov aplikácie medzi košickým samosprávnym krajom a univerzitou Keila Jozefa Šatého v Košiciach je využitie Geoportálu KSK vo výučbe na [Ústave geografie PF UPJŠ](#). V rámci odbornej predmetnej informačnej systémy z oblasti vyučovania na Ústave geografie sa študenti vzdelávajú v oblasti GIS riešení z pohľadu tvorby a ďalším rozvojom vlastnej mapovej aplikácie. Pre tieto účely bol využitý Geoportál KSK a jeho aplikácie, ktoré sú integrované a prístupné na webovej platforme [GeoPortal](#). Študenti študujúce zoznámení sa so základnými postupmi vytvárania mapovej aplikácie, a to od prípravy dát až po ich vizualizáciu.

Samotná práca na mapových aplikáciách prebieha počas termínu semestra v nasledujúcich fázach, kde si študent vyberá prácu z jedného z rádkov prístupných aplikácií. Práca študentov je rozdelená do dvoch skupín, spracovanie a aktualizácia dát v rámci výučby témy. Následne sa študent zoznámi s procesom prístupia sa na GeoGIS databázu Geoportal a nahraďa dát do databázy prostredníctvom softvéru QGIS. Na ďalších učebných dňoch študenti vykonávajú prácu so softvérom [GeoPortal](#), kde si oceňujú prístup k údajom a štýlovanie mapy so formátom SVG. V posledných týždňoch semestra sa študenti venujú platforme [GeoPortal](#) prostredníctvom ktorej realizovali publikovanie. Úpravou obsahových údajov so formátom SVG, vytvorení mapy vlastnej mapovej aplikácie obsahujúcej zjednotené mapy, obrázkov, zoznam informácií o konkrétnej aplikácii.

Vďaka možnosti využitia Geoportálu KSK vo výučbe mohli študenti nadobudnúť praktických zručností pri spracovaní geografických dát a tvorbe mapových aplikácií. Aj tieto zručnosti sa používajú v ďalších aplikáciách spoločného samosprávneho kraja. Študenti Ústavy geografie UPJŠ si mohli vybrať praktické činnosti na online úlohu WebGIS platforma košického samosprávneho kraja a zároveň ich práca na praktické hodiny v jazyku a svojich mapových aplikácií na samostatný kraj a prístup v online.

Mapové aplikácie vytvorené študentmi Ústavy geografie:

- 1. Zjednotenie v sieti** (Tvorba špeciálnej mapy, mapová aplikácia (youtub...))

Odborná prax študentov Katedry geografie a aplikovanej geoinformatiky Prešovskej univerzity

V rámci spolupráce medzi košickým samosprávnym krajom a katedrou geografie a aplikovanej geoinformatiky Prešovskej univerzity absolvovali študenti v priebehu júna 2023 odbornú prácu na referencii GIS úradu KSK. Počas práce študenti spracovali geoprstorový dát z káma Košického kraja v rôznych tematických oblastiach. Študenti sa zoznámili s infraštruktúrou Geoportálu KSK (J), a platformou [GeoPortal](#). Počas práce sa naučili publikovať geodacie prostredníctvom GeoGIS databázy v softvéri QGIS na Geoportal. Taktiež pracovali a platformou [GeoPortal](#), v ktorej vytvorili tematické mapové aplikácie.

Mapové aplikácie vytvorené študentmi:

Cesta hrdinov 1944

[Výkresoválna Strana 124](#)

Geoportál KSK sa zapojil do 9. ročníka Živé IT projekty

V rámci finále podujatia **Živé IT projekty**, ktoré sa konalo v **Košiciach 1.3.2024**, sa zapojil aj tím pod dozorom našej organizácie. Živé IT projekty sú jedinečným vzdelávacím projektom spolupráce univerzít a praxou pod záštitou **Katedry geoinformatiky a informatiky UNIPO TUKE** a združenia **Košice IT Valley**. V živých IT projektoch študenti spolupracujú v 4-8 členných tímoch na reálnych IT projektoch po dobu 4 mesiacov (spoločne-janúár) pod vedením expertov z praxe a univerzity. Výstupom projektov je **využitie softvérový prototyp** (webov. informačný systém, webové sídlo, mobilná aplikácia, cloudová aplikácia, chat aplikácia, inteligentné rozhodovanie, elektronická služba). Celkovo bolo zapojených **až 99 študentských tímov TUKE a UNIPO**. Tímy študentov z rôznych odborov a fakúlt prezentovali svoje projekty odborníkovi z KSK a združenia Košice IT Valley.

Košický samosprávny kraj sa do tohto podujatia zapojil ako jeden z **34 zjednotených tímov**. Tento rok sa podujatie zameriava na témy **Veľké mesto, samospráva a sociálny sektor**. KSK sa zapojilo prístupom z dôvodu bližšie spolupráce s univerzitami, a zapojenie študentov do aktivít KSK a naš propagácia KSK – v tomto prípade **Geoportálu KSK**. V tomto projekte študent **Daniela Michal, Miroslava Hladíka, Danyela Vany, Benych Oleksandr a Gokhatov Adnan** pod vedením **Martiny Pukančíkovej** navrhli a programovali využitie geoprstorových dát a webovú mapovú aplikáciu. Cieľom sa táma kvality ovodila v Košickom kraji. Študenti pracovali na **webovej mapovej aplikácii Otvorené Košické kraje**, kde boli vizualizované údaje o kvalite ovodila, zrelých úlohách a sieťových.

Konferencia EastGIS 2023 – Potenciál využitia GIS pre regionálny rozvoj

Pozývame Vás na konferenciu **EastGIS 2023**

Potenciál využitia GIS pre regionálny rozvoj
30. 11. – Hotel Technon / Košice
1. 12. – Technon / Košice

V mene Košického samosprávneho kraja a partnerov by sme Vás radi pozvali na konferenciu „EastGIS 2023 – Potenciál využitia GIS pre regionálny rozvoj“, ktorá sa bude konať v dňoch 30. novembra (konferencia) a 1. decembra (workshop) 2023 v Košiciach. Konferencia je realizovaná v rámci projektu Geoinfo-Regionálne Slovensko.

KEDY A KDE:

- 30. 11. november od 8:30, [Technon, Súľovská ulica 3, Košice](#) (konferencia)
- 1. 12. december od 8:30, [Technon, Súľovská ulica 3, Košice](#) (workshop)

PROGRAM:
Detailný program konferencie nájdete tu: [https://www.geoportal.sk/home/konferencia-eastgis-2023](#)

Bližšie informácie z jednotlivých workshopov.

Samosprávne kraje SR a geodáta

Geoportál slúži ako prístupový bod k priestorovým dátam v správe Žilinského samosprávneho kraja. Verejnosti umožňuje prehliadať dáta prostredníctvom interaktívnych mapových aplikácií. Katalóg otvorených dát (Open Data) poskytuje moderný prístup k dátasetom s možnosťou tvorby dátových balíkov vo vybranom formáte, prípadne pripojenie dát prostredníctvom webových služieb.

Vyhľadajte, čo vás zaujíma alebo si vyberte z kategórií nižšie

Preskúmajte nedávno aktualizovaný obsah

Vyskúšajte naše interaktívne prezentácie a mapové aplikácie

Výzvy do budúcnosti

- udržateľnosť
- technická IT podpora
- prepojenie na národný katalóg
- aktualizácia dát
- spolupráca s národnou úrovňou (integrácia dát)
- spolupráca medzi VÚC
- ďalší vývoj
- hodnota za peniaze



Ďakujem za pozornosť

INŠPIRUJME SA

GEO
PORTÁL
KSK

KSK KOŠICKÝ
SAMOSPRÁVNÝ
KRAJ

Úrad KSK, odbor regionálneho rozvoja, referát geopriestorových dát a analýz
Martin Pukančík, martin.pukancik@vucke.sk