



# Pasportizácia po Azerbajdžánsky

E- Služby energetickej distribučnej spoločnosti v Azerbajdžane.



Radovan Hilbert



# Ako to začalo



## Zákazník

Distribučná spoločnosť v  
Azerbajdžane



## Počiatkové požiadavky

Zistenie vzdialenosti nového klienta  
k najbližšiemu transformátoru



## Automatizácia

Generovanie reportov  
automatickým spôsobom



# Počiatočný stav – počítačový odpor

- Existujúce údaje z WB projektu
- Silné IT oddelenie
  - IT mimozemšťania
  - Paranoja
  - Individualisti
- Nejaké implementované ESRI produkty



**Attack 1**

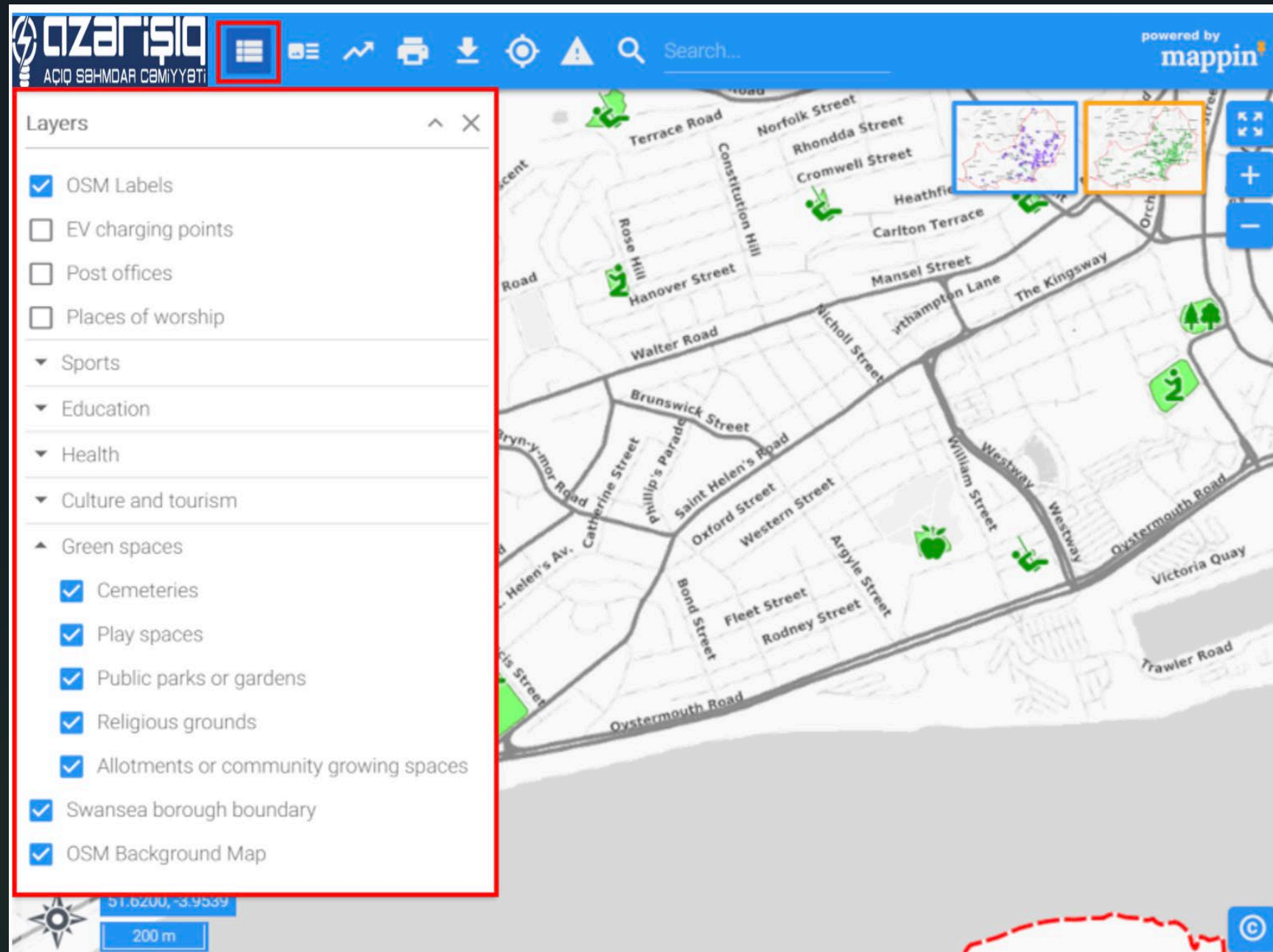


Riešenie (?) tlak z hora

Vôľa managementu

Deffence 1

# Jednoduchý mapový portál



- PostgreSQL
- QGIS server
- Mappin mapový klient



# Krok 1 – vzrastajúci odpor

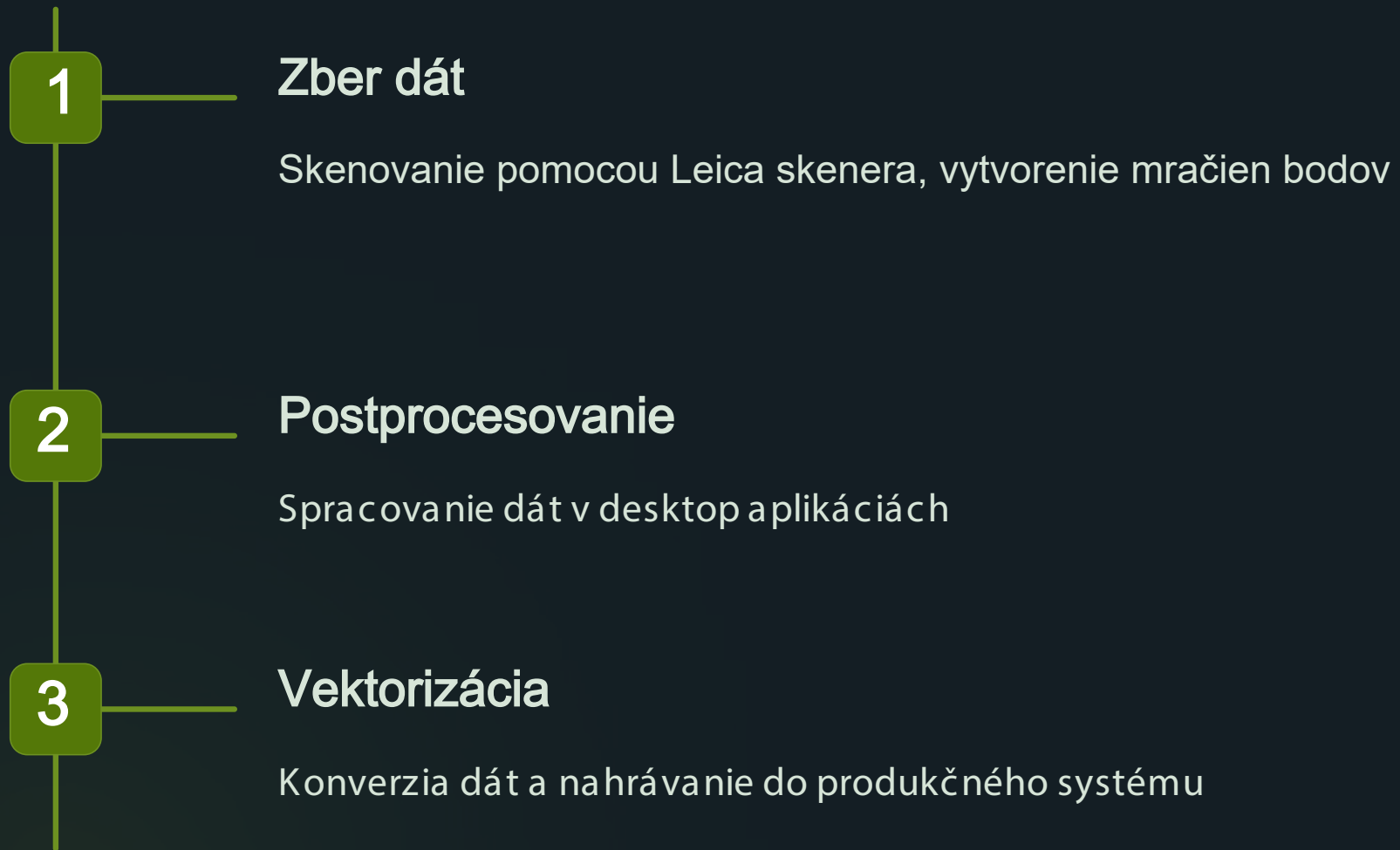
- Ale to nerobí to, čo sme si predstavovali
- IT – my to vieme lepšie, nepotrebujeme Vás
- Nie sú tam správne data
- Nie je to integrované

**Attack 2**

# Riešenia

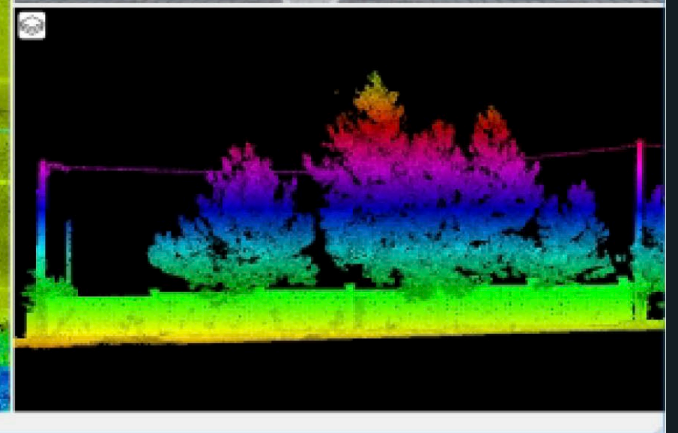
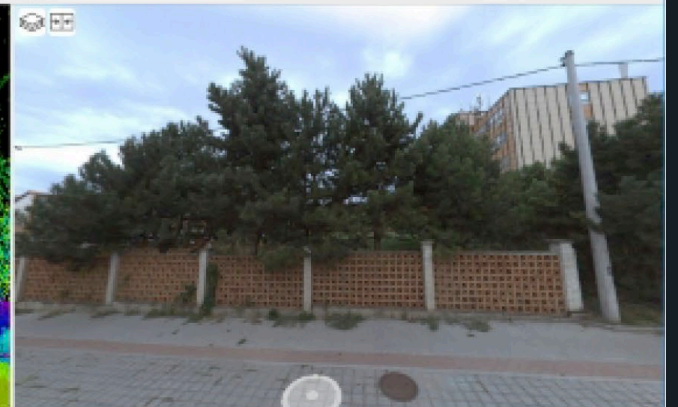
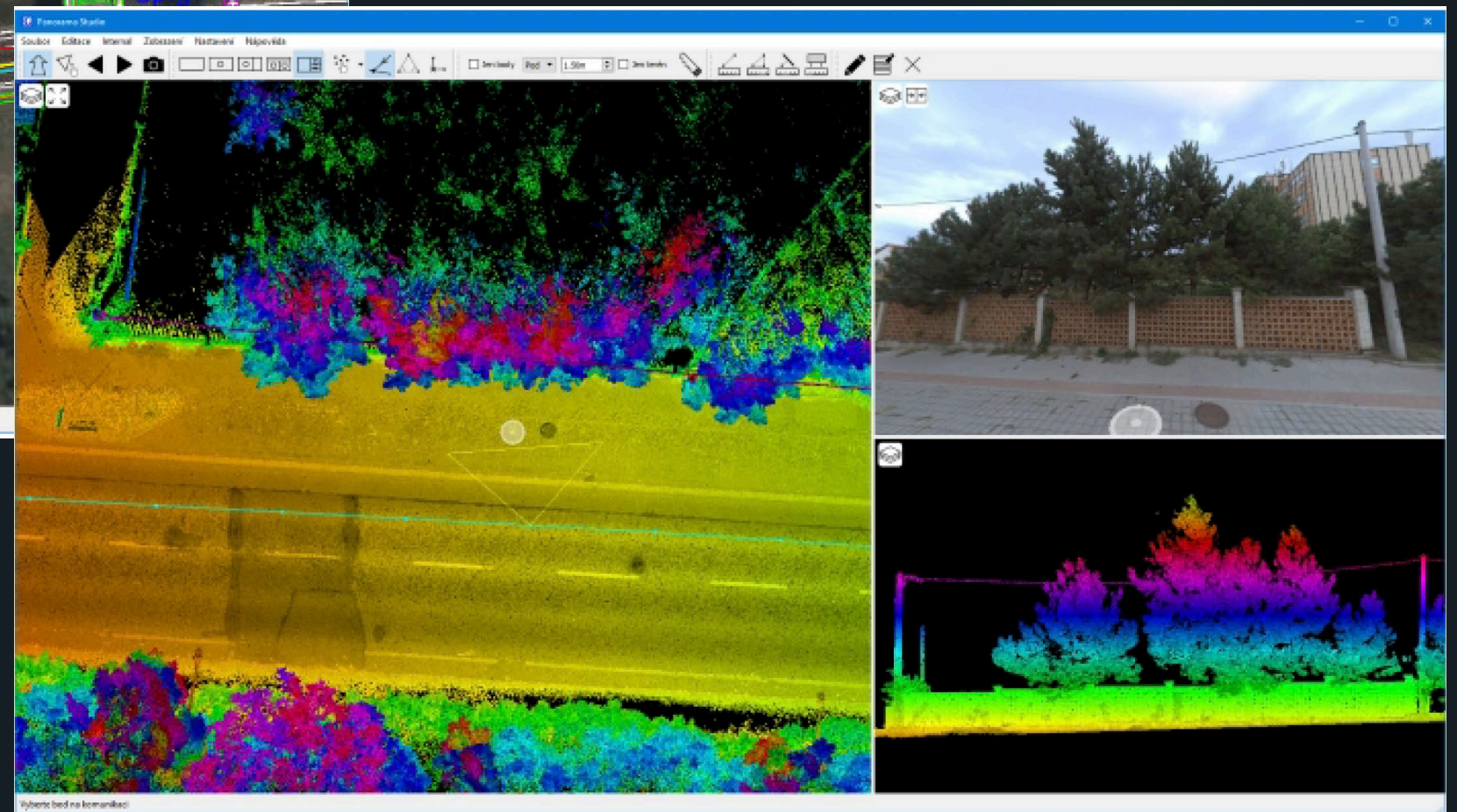
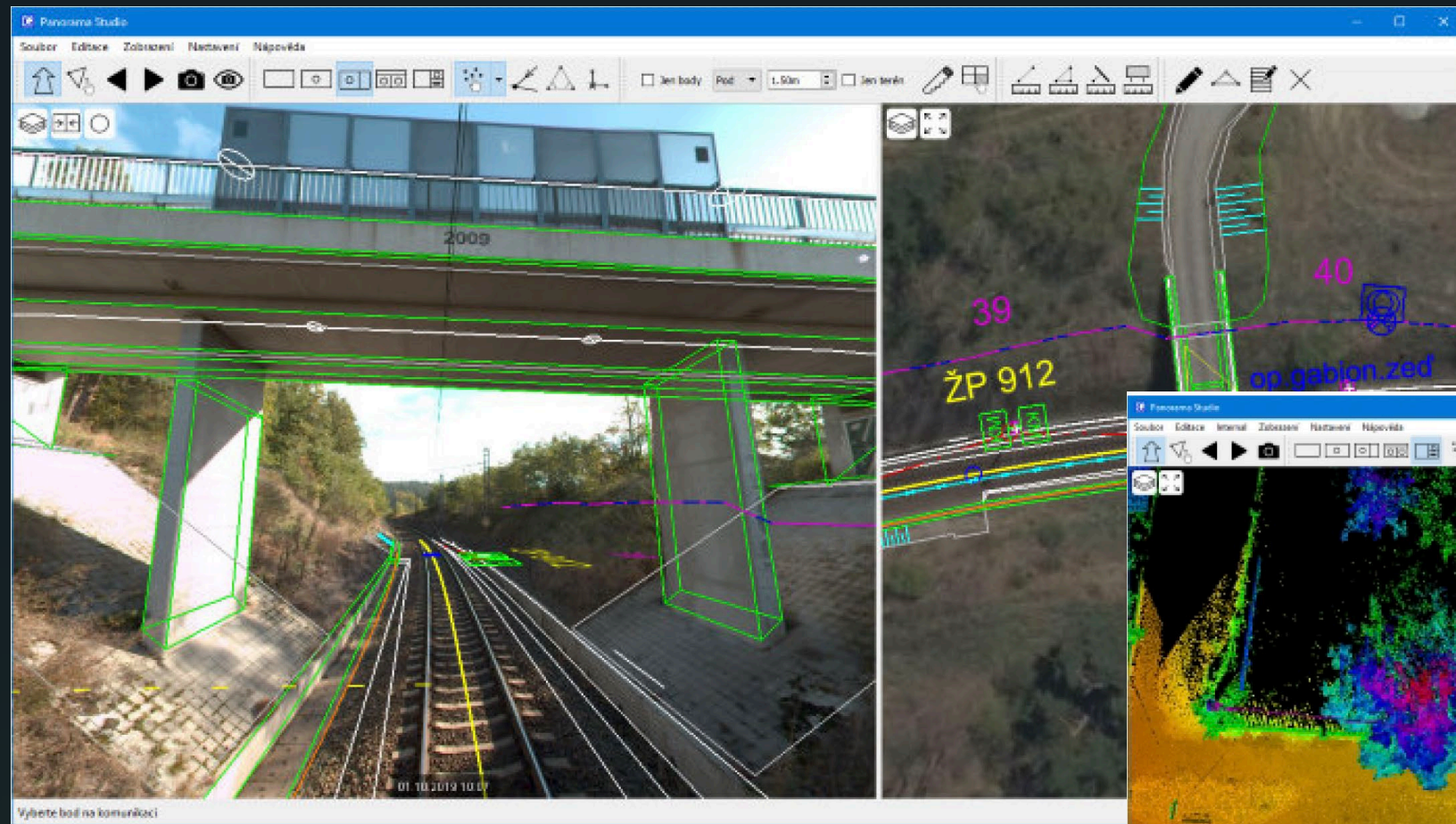
- Konzultácie / školenia – rozšírenie funkčností
- Spolupráca s IT
- Projekt pasportizácie infraštruktúri
- Integrovaný projekt

# Pasportizácia údajov





# Mobilné mapovanie





## Krok 2 – priebežný odpor k mobilnému mapovaniu

- Pasportizácia ide pomaly
- IT – čo máme preboha robiť s takým objemom dát ?
- Máme údaje a čo ďalej ?



**Attack 3**

# Riešenia

- Mobilná apka pre pasportizáciu
- Komprimácie a kompromisy
- Školenia
- Rozšírenie mapového portálu





# Inovácie – Mobilná aplikácia

## Rýchlejší zber dát

Efektívnejšie mapovanie  
infraštruktúry v teréne

## Tímová spolupráca

Možnosť zapojenia viacerých  
zamestnancov naraz

## Kompromis

Nižšia presnosť, ale omnoho vyššia efektivita



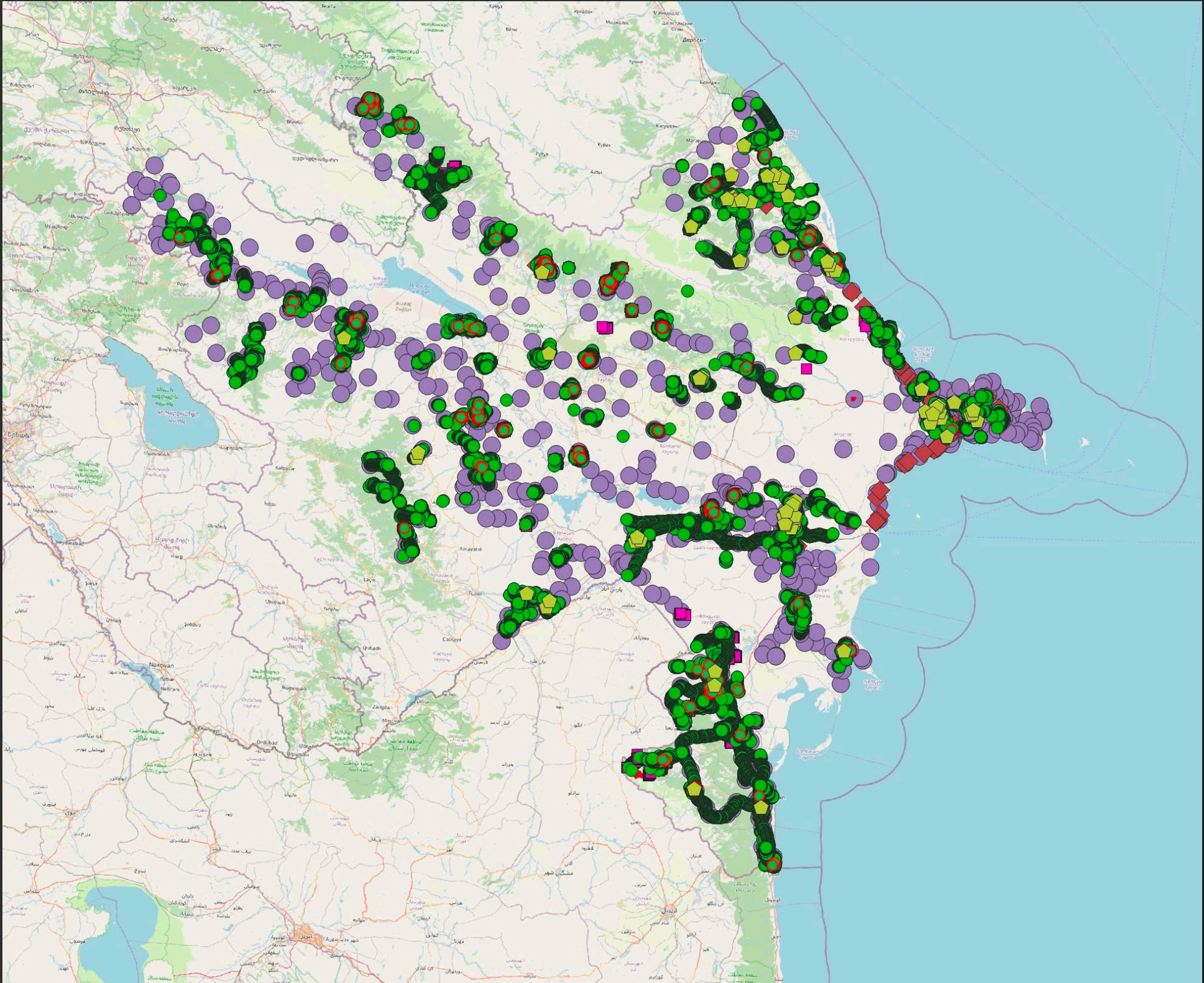


Browser

- Home
- Refresh
- Info
- Home
- Star
- Spatial Bookmarks
- Project Home
- Home
- / (Macintosh HD)
- GeoPackage
- SpatialLite
- PostgreSQL
- SAP HANA
- MS SQL Server
- Oracle
- WMS/WMTS
- Scenes
- SensorThings
- Vector Tiles
- XYZ Tiles
  - google hybrid
  - Mapzen Global Terrain
  - OpenStreetMap

Layers

- Perspektiv
  - 35\_Xətlər perspektiv [8]
  - 40\_Meter [118571]
  - 45\_Dayağ perspektiv [229848]
  - 50\_Krun
  - 55\_PQ [105]
  - 60\_Xətlər [28501]
  - 65\_TM/KTM [9414]
  - 70\_Yarımstansiya [1148]
  - 75\_Sayğac [118571]
  - 80\_Dayağ [229848]
  - District\_Regions\_no
  - RETSi\_rayon
  - periodicity
  - brand\_lines [20]
  - brand\_Kabel [61]
  - brand\_pole [27]
  - 97\_Google





# Krok 3 – priebežný odpor nedá sa to používať

- Je to pomalé a vieme prečo
- IT – u nás to funguje
- Ktoré dáta sú tie správne ?
- Ktoré dáta sú používané kde ?
- Chceme to mať úplne v rukách



**Attack 4**

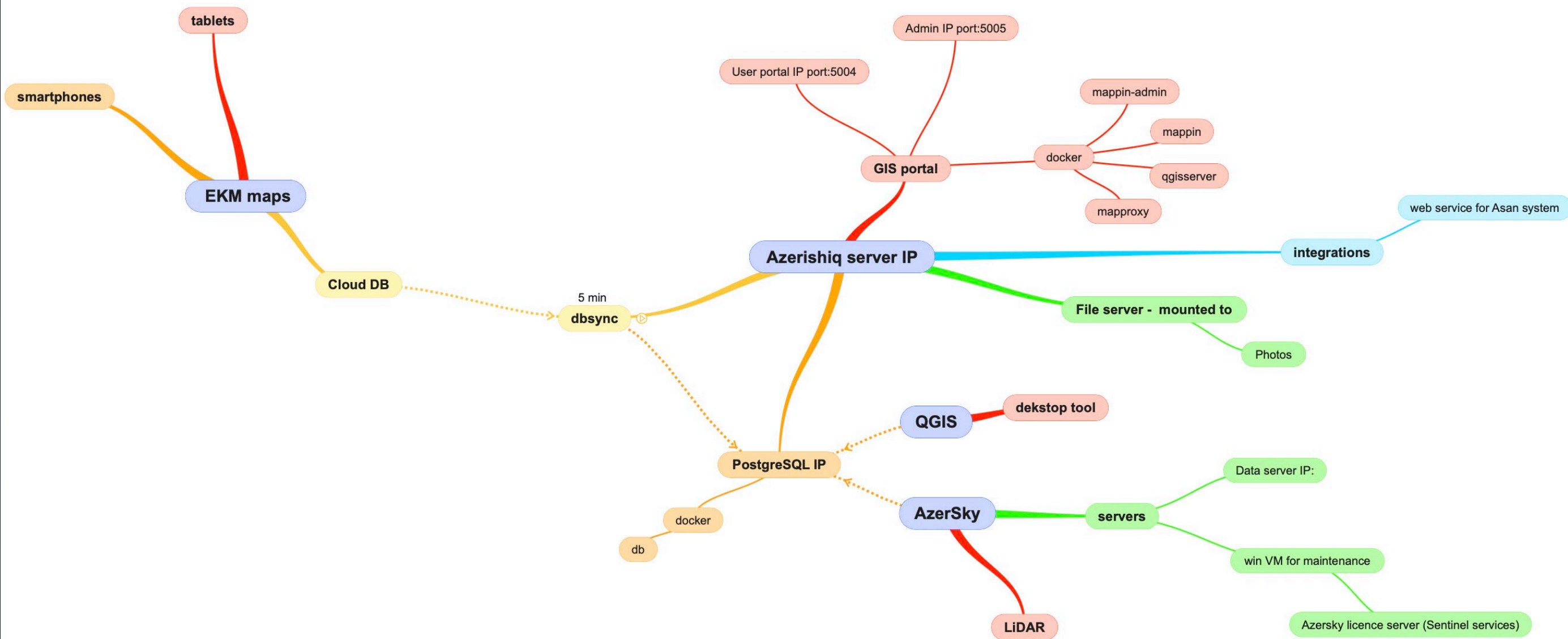


# Riešenie – Keep Calm and Carry On

- Škálovateľnosť ?
- Live demonštrácia pred manažmentom
- Školenia, školenia, dokumentácia
- Zazálohovať stav, odovzdať zodpovednosť, čakať... nie je otázka či... ale kedy



# Aktuálny stav - polčas



# Stav k polčasu

- **Mapový portál – funkčný**
- **Dáta zbierajú, ale ... neprocesujú**
  - **Mobilná aplikácia šlape naplno**
  - **Mobilné mapovanie pomocou Lidaru je na útlme**
- **Manažment uvažuje o zbere údajov pomocou dronov**



# Čo si z toho odniešť ?

- Pred začatím implementácia projektu získať podporu kritickej masy a IT
- Od začiatku zdôrazňovať a nepodceniť na celý “data processing chain” a procesy aktualizácie
- Pripraviť sa na najextrémnejšie použitie
- Diabol sa skrýva v detailoch



Ďakujem za pozornosť

